



## ГУБЕРНАТОР КИРОВСКОЙ ОБЛАСТИ

### УКАЗ

09.04.2024

№ 41

г. Киров

#### **О внесении изменений в Указ Губернатора Кировской области от 02.08.2021 № 112 «Об утверждении Схемы размещения, использования и охраны охотничьих угодий на территории Кировской области»**

В соответствии со статьей 34 Федерального закона от 24.07.2009 № 209-ФЗ «Об охоте и о сохранении охотничьих ресурсов и о внесении изменений в отдельные законодательные акты Российской Федерации», с приказом Министерства природных ресурсов и экологии Российской Федерации от 31.08.2010 № 335 «Об утверждении порядка составления схемы размещения, использования и охраны охотничьих угодий на территории субъекта Российской Федерации, а также требований к ее составу и структуре» ПОСТАНОВЛЯЮ:

1. Внести изменения в Указ Губернатора Кировской области от 02.08.2021 № 112 «Об утверждении Схемы размещения, использования и охраны охотничьих угодий на территории Кировской области», утвердив изменения в Схеме размещения, использования и охраны охотничьих угодий на территории Кировской области согласно приложению.

2. Настоящий Указ вступает в силу со дня его официального опубликования.

Губернатор  
Кировской области **В. Соколов**



Приложение

УТВЕРЖДЕНЫ

Указом Губернатора  
Кировской области  
от 09.04.2024 № 41

**ИЗМЕНЕНИЯ**  
**в Схеме размещения, использования и охраны охотничьих угодий**  
**на территории Кировской области**

1. В КНИГЕ 1 «Общие положения. Вводная часть. Физико-географическое описание и социально-экономическая характеристика Кировской области»:

1.1. Оглавление изложить в следующей редакции:

**«ОГЛАВЛЕНИЕ**

**КНИГА 1. Общие положения. Вводная часть. Физико-географическое описание и социально-экономическая характеристика Кировской области**

Термины и определения

Перечень сокращений и обозначений

1. Вводная часть

1.1. Цели планирования в области охоты и сохранения охотничьих ресурсов на территории Кировской области

1.2. Методологические подходы в планировании в области охоты и сохранения охотничьих ресурсов

1.3. Нормативно-методические требования к планированию в области охоты и сохранения охотничьих ресурсов

1.3.1. Требования законодательства

1.3.2. Совместимость с федеральными информационными ресурсами

1.3.3. Совместимость с региональными документами территориального, лесного, земельного и природоохранного планирования

1.3.4. Методические подходы к разработке некоторых разделов.

2. Физико-географическое описание территории Кировской области

2.1. Климатические условия

2.2. Характер рельефа

2.3. Преобладающие типы почв и их распределение

2.4. Гидрографическая сеть

2.5. Растительный покров

2.5.1. Лесная растительность

- 2.5.2. Луговая растительность
- 2.5.3. Растительность болот
- 2.5.4. Водная и прибрежно-водная растительность
- 2.5.5. пойменная растительность
- 2.5.6. Растительность земель сельскохозяйственного назначения
- 2.6. Животный мир
  - 2.6.1. Зоогеографическое районирование, видовое разнообразие
  - 2.6.2. Позвоночные животные Кировской области
  - 2.6.3. Животные, занесенные в красные книги и приложения к ним
  - 2.6.4. Млекопитающие и птицы, отнесенные к охотничьим ресурсам (охотничьи животные)
- 3. Социально-экономическая характеристика Кировской области
  - 3.1. Краткая социально-экономическая характеристика Кировской области
    - 3.1.1. Общие сведения
    - 3.1.2. Административно-территориальное деление территории Кировской области
    - 3.1.3. Численность и занятость населения
    - 3.1.4. Основные отрасли экономики
  - 3.2. Карта-схема административного деления территории Кировской области с указанием границ: охотничьих угодий, особо охраняемых природных территорий, зеленых зон вокруг населенных пунктов и других территорий, имеющих ограничение для осуществления охоты и ведения охотничьего хозяйства, а также гидрографической и дорожной сети
  - 3.3. Сведения о численности охотников в Кировской области
  - 3.4. Описание характера и интенсивности антропогенного воздействия на охотничьи ресурсы и среду их обитания в Кировской области
    - 3.4.1. Сведения об основных видах экономической деятельности, оказывающих влияние на охотничьи ресурсы и среду их обитания, оценка характера и интенсивности их воздействия, возможные изменения состояния охотничьих ресурсов и охотничьих угодий в перспективе
    - 3.4.2. Рекреационная нагрузка на охотничьи ресурсы и угодья и интенсивность ее воздействия
    - 3.4.3. Планируемые на территории Кировской области хозяйственные мероприятия, проведение которых может вызвать коренные изменения состояния охотничьих ресурсов и среды их обитания

3.4.4. Обобщенная оценка характера и интенсивности антропогенного воздействия на охотничьи ресурсы и среду их обитания в субъекте Российской Федерации

**КНИГА 2.** Размещение и состояние использования охотничьих угодий, характеристика состояния численности и размещения охотничьих ресурсов на территории Кировской области

4. Характеристика размещения и состояния использования охотничьих угодий и иных территорий, являющихся средой обитания охотничьих ресурсов, и использования охотничьих ресурсов в Кировской области

4.1. Информация о принадлежности охотничьих угодий и иных территорий, являющихся средой обитания охотничьих ресурсов

4.1.1. Общие сведения

4.1.2. Принадлежность охотничьих угодий

4.1.3. Иные территории, являющиеся средой обитания охотничьих ресурсов

4.2. Информация о состоянии ведения охотничьего хозяйства в Кировской области

4.2.1. Характеристика охотпользователей

4.2.2. Сведения об общедоступных охотничьих угодьях

4.2.3. Характеристика различных видов охот, деятельности в сфере охотничьего туризма, охотничьего собаководства, дичеразведения, закупки, производства и продажи продукции охоты, осуществляемых на территории Кировской области

4.2.4. Характеристика биотехнических мероприятий, данные об осуществлении сбора сведений о численности и состоянии охотничьих ресурсов

4.3. Картографический материал, содержащий графическое отображение и данные о площадях категорий и классов элементов среды обитания охотничьих ресурсов

4.4. Комплексная качественная оценка элементов среды обитания охотничьих ресурсов

5. Характеристика состояния численности и размещения охотничьих ресурсов на территории Кировской области

5.1. Сведения о численности и размещении охотничьих ресурсов

5.2. Таблицы, схемы, диаграммы и/или другой иллюстративный материал, характеризующий состояние использования охотничьих ресурсов

5.3. Информация о динамике использования охотничьих ресурсов на территории Кировской области

**КНИГА 3.** Организация использования охотничьих угодий и охотничьих ресурсов на территории Кировской области



6. Мероприятия по организации рационального использования охотничьих угодий на территории Кировской области
  - 6.1. Основные направления и мероприятия по развитию охотничьего хозяйства
    - 6.1.1. Общие положения
    - 6.1.2. Цель и задачи охотничьего хозяйства
    - 6.1.3. Проблемы охотничьего хозяйства Кировской области
    - 6.1.4. Основные направления и мероприятия по развитию охотничьего хозяйства Кировской области
  - 6.2. Нормы пропускной способности охотничьих угодий Кировской области
  - 6.3. Информация о выделении зон, планируемых для создания охотничьих угодий (для каждого муниципального образования Кировской области): общедоступных охотничьих угодий, закрепленных охотничьих угодий
  - 6.4. Карта-схема с обозначением зон планируемого создания охотничьих угодий
  - 6.5. Информация о выделении планируемых зон охраны охотничьих ресурсов
    - 6.5.1. Лесные участки, представленные защитными лесами категории: лесопарковые зоны, зеленые зоны вокруг населенных пунктов, городские леса
    - 6.5.2. Особо защитные участки лесов
    - 6.5.3. Зоны охраны охотничьих ресурсов, выделенные в закрепленных охотничьих угодьях по результатам внутрихозяйственных охотустроительных работ
    - 6.5.4. Предложения по выделению зон охраны охотничьих ресурсов
7. Мероприятия по организации рационального использования охотничьих ресурсов на территории Кировской области
  - 7.1. Планируемые к проведению биотехнические мероприятия (в том числе мероприятия по охране охотничьих ресурсов)
    - 7.1.1. Общие положения
    - 7.1.2. Нормативные основы биотехнических мероприятий
    - 7.1.3. Экологические и природно-географические основы биотехнических мероприятий
    - 7.1.4. Предложения по виду, составу и объемам биотехнических мероприятий, планируемых к проведению в каждом общедоступном охотничьем угодье
  - 7.2. Мероприятия по проведению работ по акклиматизации на территории Кировской области новых видов охотничьих ресурсов

7.3. Ветеринарно-профилактические и противоэпизоотические мероприятия по защите охотничьих ресурсов от болезней и рекомендации по их проведению в охотничьих угодьях Кировской области

7.3.1. Общие положения

7.3.2. Болезни охотничьих ресурсов

7.3.3. Ветеринарно-профилактические и противоэпизоотические мероприятия по защите охотничьих ресурсов от болезней в Кировской области

7.4. Показатели максимально возможной и хозяйственно-целесообразной численности основных видов охотничьих ресурсов в Кировской области (рассчитываются на основании данных бонитировки среды обитания)

7.5. Нормы допустимой добычи охотничьих ресурсов, в отношении которых не устанавливается лимит добычи

7.6. Рекомендации по проведению учета охотничьих ресурсов на территории Кировской области

8. Список использованных источников

*Приложение А* Приказ центрального аппарата ФГБУ «Рослесинфорг» от 24.07.2019 № 586-П

*Приложение Б* Границы растительных подзон Кировской области (по В.П. Клиросовой [1])

*Приложение В* Перечень видов высших сосудистых растений, занесенных в Красную книгу Кировской области (2014) и Красную книгу Российской Федерации (2008)

*Приложение Г* Карта-схема распространения болотных массивов по территории Кировской области

*Приложение Д* Аннотированный список позвоночных животных Кировской области, по В.Н. Сотникову [1]

**КНИГА 4.** Описание границ закрепленных охотничьих угодий на территории Кировской области

Закрепленные охотничьи угодья

Арбажский район

1. Общество с ограниченной ответственностью охотничье хозяйство «Бор»

2. Арбажская районная организация общественной организации «Кировское областное общество охотников и рыболовов»

3. Общество с ограниченной ответственностью «Кировохота»

Афанасьевский район

4. Афанасьевская районная организация общественной организации «Кировское областное общество охотников и рыболовов»

Белохолуницкий район

5. Общество с ограниченной ответственностью «БиоХимЗавод»

6. Общество с ограниченной ответственностью «Кировохота»
7. Белохолуницкая районная организация общественной организации «Кировское областное общество охотников и рыболовов»
8. Общество с ограниченной ответственностью «Зообаза»  
Богородский район
9. Акционерное общество «Завод «Сельмаш»  
Верхнекамский район
10. Верхнекамская районная организация общественной организации «Кировское областное общество охотников и рыболовов»  
Верхошижемский район
11. Акционерное общество «Электромашиностроительный завод «Лепсе»
12. Общество с ограниченной ответственностью «Кировохота»
13. Публичное акционерное общество «Кировский завод «Маяк»
14. Открытое акционерное общество «Кировский комбинат искусственных кож» (ОАО «Искож»)  
Даровской район
15. Общество с ограниченной ответственностью «Кировохота»
16. Общественная организация «Даровское районное общество охотников и рыболовов»  
Зуевский район
17. Общество с ограниченной ответственностью «Кировохота»
18. Зуевская районная организация общественной организации «Кировское областное общество охотников и рыболовов»  
Кикнурский район
19. Общественная организация «Кикнурское районное общество охотников и рыболовов»
20. Общество с ограниченной ответственностью «Клуб Медведь»  
Кильмезский район
21. Общество с ограниченной ответственностью «Кировохота»
22. Общество с ограниченной ответственностью «Кристалл»
23. Кильмезское районное общество охотников и рыболовов  
Кирово-Чепецкий район
24. Кирово-Чепецкая районная общественная организация общественной организации «Кировское областное общество охотников и рыболовов»
25. Общество с ограниченной ответственностью «Кировгазэнерго»  
Котельничский район
26. Общество с ограниченной ответственностью «Кировохота»
27. Общество с ограниченной ответственностью «Лабдиа»

28. Котельничская районная организация общественной организации «Кировское областное общество охотников и рыболовов»

Куменский район

29. Общество с ограниченной ответственностью «Куменский ОПУ»

30. Куменская районная организация общественной организации «Кировское областное общество охотников и рыболовов»

Лебяжский район

31. Общество с ограниченной ответственностью «Кировохота»

Лузский район

32. Лузская районная организация общественной организации «Кировское областное общество охотников и рыболовов»

33. Общество с ограниченной ответственностью «Ареал»

Малмыжский район

34. Малмыжская районная организация общественной организации «Кировское областное общество охотников и рыболовов»

Мурашинский район

35. Мурашинская районная организация общественной организации Кировское областное общество охотников и рыболовов

Нагорский район

36. Общество с ограниченной ответственностью производственно-коммерческая фирма «АнтА»

37. Нагорская районная организация общественной организации «Кировское областное общество охотников и рыболовов»

38. ИП Колесов Станислав Юрьевич

39. Общество с ограниченной ответственностью «СПК Заря»

**КНИГА 5.** Описание границ закрепленных охотничьих угодий на территории Кировской области

Немский район

40. Общество с ограниченной ответственностью «Кировохота»

41. Немская районная организация общественной организации «Кировское областное общество охотников и рыболовов»

42. Общество с ограниченной ответственностью «Природа»

43. ИП Видманова Людмила Леонидовна

Нолинский район

44. Общество с ограниченной ответственностью «Кировохота»

45. Общество с ограниченной ответственностью «Вятка-Нефтепродукт»

46. Нолинская районная организация общественной организации «Кировское областное общество охотников и рыболовов»

Омутнинский район

47. Общество с ограниченной ответственностью «Калейдоскоп»
48. Омутнинская районная организация общественной организации «Кировское областное общество охотников и рыболовов»
49. Акционерное общество «Омутнинский металлургический завод»  
Опаринский район
50. Общество с ограниченной ответственностью «МТМ-Агровятка»  
Оричевский район
51. Акционерное общество «Завод «Сельмаш»
52. Общественная организация Оричевское «Районное общество охотников и рыболовов»
53. Ассоциация «Некоммерческое партнерство стрелково-охотничий клуб «Силикат»  
Орловский район
54. Некоммерческая организация фонд «Орлов-охота»
55. Общество с ограниченной ответственностью «Весна»
56. Акционерное общество «Кировский машзавод 1 мая»
57. Общественная организация Орловское районное общество охотников и рыболовов
58. Общество с ограниченной ответственностью «Вятская охота»
59. Общество с ограниченной ответственностью «АЗС Автоматика»
60. Кировская региональная организация Военно-охотничьего общества Приволжского военного округа – межрегиональной спортивной общественной организации  
Пижанский район
61. Общественная организация «Общество охотников Пижанского района Кировской области»  
Подосиновский район
62. Подосиновская районная организация общественной организации «Кировское областное общество охотников и рыболовов»  
Санчурский район
63. Общество с ограниченной ответственностью «Тополь»
64. Общество с ограниченной ответственностью «ЛК Вудтех»
65. Общество с ограниченной ответственностью «Златополье»
66. Санчурская районная общественная организация охотников  
Свечинский район
67. Свечинская районная организация общественной организации «Кировское областное общество охотников и рыболовов»
68. ИП Гунбин Сергей Аркадьевич  
Слободской район

69. Общество с ограниченной ответственностью «Кировохота»
70. Автономная некоммерческая организация «Охотхозяйство «Сверчиха»
71. Слободская районная организация общественной организации «Кировское областное общество охотников и рыболовов»
72. Общество с ограниченной ответственностью «Элегия-плюс-К»  
Советский район
73. Общество с ограниченной ответственностью «Кировохота»
74. Советская районная организация общественной организации «Кировское областное общество охотников и рыболовов»
75. Кировское областное государственное профессиональное образовательное бюджетное учреждение «Суводский лесхоз-техникум»
76. Общество с ограниченной ответственностью «Движение-АЗС»
77. Автономная некоммерческая организация содействия развития туризма «Наследие»  
Сунской район
78. Сунская районная организация общественной организации «Кировское областное общество охотников и рыболовов»
79. Общество с ограниченной ответственностью «Удача»
80. Акционерное общество «Охотхозяйство «ТраК-Бетон»
81. Ассоциация «Некоммерческое партнерство стрелково-охотничий клуб «Дуплет»  
Тужинский район
82. Общество с ограниченной ответственностью «Кировохота»
83. Общество с ограниченной ответственностью «Гинис»
84. Тужинская районная организация общественной организации «Кировское областное общество охотников и рыболовов»  
Унинский район
85. Муниципальное унитарное предприятие Администрации Унинского района Кировской области по охоте и охотничьей деятельности «Униохота»  
Уржумский район
86. Кировская областная общественная организация Общероссийской общественно организации «Российский союз ветеранов Афганистана»
87. Общественная организация «Уржумское районное общество охотников и рыболовов»  
Фаленский район
88. Общество с ограниченной ответственностью «Кировохота»
89. Фаленская районная организация общественной организации «Кировское областное общество охотников и рыболовов»  
Шабалинский район

90. Общество с ограниченной ответственностью «Кировохота»
91. Шабалинская районная организация общественной организации «Кировское областное общество охотников и рыболовов»
92. Общество с ограниченной ответственностью «Охотхозяйственное и туристическое предприятие «Станевт»  
Юрьянский район
93. Юрьянская районная организация общественной организации «Кировское областное общество охотников и рыболовов»
94. Акционерное общество «Электромашиностроительный завод «Лепсе»
95. Акционерное общество «Вятское машиностроительное предприятие «Авитек»
96. Общество с ограниченной ответственностью «Локомотив»  
Яранский район
97. Общество с ограниченной ответственностью «Ютекс»
98. Общество с ограниченной ответственностью «Яранский охотник»
99. Общество с ограниченной ответственностью «Вяхирь»
100. Общество с ограниченной ответственностью «Сафари»
101. Яранская районная организация общественная организация «Кировское областное общество охотников и рыболовов»
- КНИГА 6.** Описание границ закрепленных, общедоступных и планируемых для создания охотничьих угодий, планируемых границ зон натаски и нагонки собак в закрепленных угодьях и границ зон натаски и нагонки собак в общедоступных охотничьих угодьях на территории Кировской области  
Охотпользователи с охотничьими угодьями в нескольких районах
102. Федеральное государственное бюджетное образовательное учреждение высшего образования «Вятский государственный агротехнологический университет»  
Зуевский и Фаленский районы
103. Кировская региональная организация общественно-государственного объединения «Всероссийское физкультурно-спортивное общество «Динамо»  
Котельничский и Оричевский районы
104. ИП Нургалеев Равиль Рамильевич  
Малмыжский и Вятскополянский районы
105. Кировская региональная организация Военно-охотничьего общества Приволжского военного округа – межрегиональной спортивной общественной организации  
Юрьянский, Мурашинский и Слободской районы

106. Федеральное государственное бюджетное научное учреждение «Всероссийский научно-исследовательский институт охотничьего хозяйства и звероводства имени профессора Б.М. Житкова»

Зуевский, Слободской и Белохолуницкий районы

107. Общественная организация «Кировское областное общество охотников и рыболовов»

Немский и Нолинский районы

108. Общественная организация Кировское городское общество охотников и рыболовов

Верхошижемский, Кирово-Чепецкий, Оричевский и Орловский районы, Октябрьский район г. Кирова

109. Общество с ограниченной ответственностью «Локомотив»

Кирово-Чепецкий, Слободской районы

Общедоступные охотничьи угодья

Афанасьевский район

Белохолуницкий район

Богородский район

Верхнекамский район

Верхошижемский район

Вятскополянский район

Зуевский район

Кильмезский район

Котельничский район

Лузский район

Малмыжский район

Мурашинский и Юрьянский районы

Нагорский район

Опаринский район

Омутнинский район

Подосиновский район

Санчурский район

Свечинский район

Слободской район

Унинский район

Юрьянский район

Планируемые для закрепления охотничьи угодья

Белохолуницкий район

Верхнекамский район

Лузский район



Опаринский район

Омутнинский район

Описание планируемых границ зон натаски и нагонки собак в закрепленных угодьях Кировской области

Кильмезское районное общество охотников и рыболовов

Акционерное общество «Кировский машзавод 1 мая»

Мурашинская районная организация общественной организации Кировское областное общество охотников и рыболовов

Публичное акционерное общество «Кировский завод «Маяк»

Подосиновская районная организация общественной организации «Кировское областное общество охотников и рыболовов»

Слободская районная организация общественной организации «Кировское областное общество охотников и рыболовов»

Советская районная организация общественной организации «Кировское областное общество охотников и рыболовов»

Шабалинская районная организация общественной организации «Кировское областное общество охотников и рыболовов»

Общественная организация Кировское городское общество охотников и рыболовов

Описание границ зон натаски и нагонки собак в общедоступных охотничьих угодьях Кировской области

Вятскополянский район

**КНИГА 7.** Описание границ закрепленных, общедоступных, планируемых для создания охотничьих угодий и планируемых границ зон натаски и нагонки собак в закрепленных угодьях и границ зон натаски и нагонки собак в общедоступных охотничьих угодьях на территории Кировской области

Закрепленные охотничьи угодья

Арбажский район

1. Общество с ограниченной ответственностью охотничье хозяйство «Бор»

2. Арбажская районная организация общественной организации «Кировское областное общество охотников и рыболовов»

3. Общество с ограниченной ответственностью «Кировохота»

Афанасьевский район

4. Афанасьевская районная организация общественной организации «Кировское областное общество охотников и рыболовов»

Белохолуницкий район

5. Общество с ограниченной ответственностью «БиоХимЗавод»

6. Общество с ограниченной ответственностью «Кировохота»

7. Белохолуницкая районная организация общественной организации «Кировское областное общество охотников и рыболовов»
8. Общество с ограниченной ответственностью «Зообаза»  
Богородский район
9. Акционерное общество «Завод «Сельмаш»  
Верхнекамский район
10. Верхнекамская районная организация общественной организации «Кировское областное общество охотников и рыболовов»  
Верхошижемский район
11. Акционерное общество «Электромашиностроительный завод «Лепсе»
12. Общество с ограниченной ответственностью «Кировохота»
13. Публичное акционерное общество «Кировский завод «Маяк»
14. Открытое акционерное общество «Кировский комбинат искусственных кож» (ОАО «Искож»)  
Даровской район.
15. Общество с ограниченной ответственностью «Кировохота»
16. Общественная организация «Даровское районное общество охотников и рыболовов»  
Зуевский район
17. Общество с ограниченной ответственностью «Кировохота»
18. Зуевская районная организация общественной организации «Кировское областное общество охотников и рыболовов»  
Кикнурский район
19. Общественная организация «Кикнурское районное общество охотников и рыболовов»
20. Общество с ограниченной ответственностью «Клуб Медведь»  
Кильмезский район
21. Общество с ограниченной ответственностью «Кировохота»
22. Общество с ограниченной ответственностью «Кристалл»
23. Кильмезское районное общество охотников и рыболовов  
Кирово-Чепецкий район
24. Кирово-Чепецкая районная общественная организация общественной организации «Кировское областное общество охотников и рыболовов»
25. Общество с ограниченной ответственностью «Кировгазэнерго»  
Котельничский район
26. Общество с ограниченной ответственностью «Кировохота»
27. Общество с ограниченной ответственностью «Лабдиа»
28. Котельничская районная организация общественной организации «Кировское областное общество охотников и рыболовов»

## Куменский район

29. Общество с ограниченной ответственностью «Куменский ОПТУ»
30. Куменская районная организация общественной организации «Кировское областное общество охотников и рыболовов»

## Лебяжский район

31. Общество с ограниченной ответственностью «Кировохота»

## Лузский район

32. Лузская районная организация общественной организации «Кировское областное общество охотников и рыболовов»
33. Общество с ограниченной ответственностью «Ареал»

## Малмыжский район

34. Малмыжская районная организация общественной организации «Кировское областное общество охотников и рыболовов»

## Мурашинский район

35. Мурашинская районная организация общественной организации Кировское областное общество охотников и рыболовов

## Нагорский район

36. Общество с ограниченной ответственностью производственно-коммерческая фирма «АнтА»
37. Нагорская районная организация общественной организации «Кировское областное общество охотников и рыболовов»
38. ИП Колесов Станислав Юрьевич
39. Общество с ограниченной ответственностью «СПК Заря»

## Немский район

40. Общество с ограниченной ответственностью «Кировохота»
41. Немская районная организация общественной организации «Кировское областное общество охотников и рыболовов»
42. Общество с ограниченной ответственностью «Природа»
43. ИП Видманова Людмила Леонидовна

## Нолинский район

44. Общество с ограниченной ответственностью «Кировохота»
45. Общество с ограниченной ответственностью «Вятка-Нефтепродукт»
46. Нолинская районная организация общественной организации «Кировское областное общество охотников и рыболовов»

## Омутнинский район

47. Общество с ограниченной ответственностью «Калейдоскоп»
48. Омутнинская районная организация общественной организации «Кировское областное общество охотников и рыболовов»
49. Акционерное общество «Омутнинский металлургический завод»

## Опаринский район

50. Общество с ограниченной ответственностью «МТМ-Агровятка»

## Оричевский район

51. Акционерное общество «Завод «Сельмаш»

52. Общественная организация Оричевское «районное общество охотников и рыболовов»

53. Ассоциация «Некоммерческое партнерство стрелково-охотничий клуб «Силикат»

## Орловский район

54. Некоммерческая организация фонд «Орлов-охота»

55. Общество с ограниченной ответственностью «Весна»

56. Акционерное общество «Кировский машзавод 1 мая»

57. Общественная организация Орловское районное общество охотников и рыболовов

58. Общество с ограниченной ответственностью «Вятская охота»

59. Общество с ограниченной ответственностью «АЗС Автоматика»

60. Кировская региональная организация Военно-охотничьего общества Приволжского военного округа – межрегиональной спортивной общественной организации

## Пижанский район

61. Общественная организация «Общество охотников Пижанского района Кировской области»

## Подосиновский район

62. Подосиновская районная организация общественной организации «Кировское областное общество охотников и рыболовов»

## Санчурский район

63. Общество с ограниченной ответственностью «Тополь»

64. Общество с ограниченной ответственностью «ЛК Вудтех»

65. Общество с ограниченной ответственностью «Златополье»

66. Санчурская районная общественная организация охотников

## Свечинский район

67. Свечинская районная организация общественной организации «Кировское областное общество охотников и рыболовов»

68. ИП Гунбин Сергей Аркадьевич

## Слободской район

69. Общество с ограниченной ответственностью «Кировохота»

70. Автономная некоммерческая организация «Охотхозяйство «Сверчиха»

71. Слободская районная организация общественной организации «Кировское областное общество охотников и рыболовов»

72. Общество с ограниченной ответственностью «Элегия-плюс-К»  
Советский район
73. Общество с ограниченной ответственностью «Кировохота»
74. Советская районная организация общественной организации «Кировское областное общество охотников и рыболовов»
75. Кировское областное государственное профессиональное образовательное бюджетное учреждение «Суводский лесхоз-техникум»
76. Общество с ограниченной ответственностью «Движение-АЗС»
77. Автономная некоммерческая организация содействия развития туризма «Наследие»  
Сунской район
78. Сунская районная организация общественной организации «Кировское областное общество охотников и рыболовов»
79. Общество с ограниченной ответственностью «Удача»
80. Акционерное общество «Охотхозяйство «ТраК-Бетон»
81. Ассоциация «Некоммерческое партнерство стрелково-охотничий клуб «Дуплет»  
Тужинский район
82. Общество с ограниченной ответственностью «Кировохота»
83. Общество с ограниченной ответственностью «Гинис»
84. Тужинская районная организация общественной организации «Кировское областное общество охотников и рыболовов»  
Унинский район
85. Муниципальное унитарное предприятие Администрации Унинского района Кировской области по охоте и охотничьей деятельности «Униохота»  
Уржумский район
86. Кировская областная общественная организация Общероссийской общественно организации «Российский союз ветеранов Афганистана»
87. Общественная организация «Уржумское районное общество охотников и рыболовов»  
Фаленский район
88. Общество с ограниченной ответственностью «Кировохота»
89. Фаленская районная организация общественной организации «Кировское областное общество охотников и рыболовов»  
Шабалинский район
90. Общество с ограниченной ответственностью «Кировохота»
91. Шабалинская районная организация общественной организации «Кировское областное общество охотников и рыболовов»

92. Общество с ограниченной ответственностью «Охотхозяйственное и туристическое предприятие «Станевт»

Юрьянский район

93. Юрьянская районная организация общественной организации «Кировское областное общество охотников и рыболовов»

94. Акционерное общество «Электромашиностроительный завод «Лепсе»

95. Акционерное общество «Вятское машиностроительное предприятие «Авитек»

96. Общество с ограниченной ответственностью «Локомотив»

Яранский район

97. Общество с ограниченной ответственностью «Ютекс»

98. Общество с ограниченной ответственностью «Яранский охотник»

99. Общество с ограниченной ответственностью «Вяхирь»

100. Общество с ограниченной ответственностью «Сафари»

101. Яранская районная организация общественная организация «Кировское областное общество охотников и рыболовов»

Охотпользователи с охотничьими угодьями в нескольких районах

Зуевский и Фаленский районы

102. Федеральное государственное бюджетное образовательное учреждение высшего образования «Вятский государственный агротехнологический университет»

Котельничский и Оричевский районы

103. Кировская региональная организация общественно-государственного объединения «Всероссийское физкультурно-спортивное общество «Динамо»

Малмыжский и Вятскополянский районы

104. ИП Нургалеев Равиль Рамильевич

Юрьянский, Мурашинский и Слободской районы

105. Кировская региональная организация Военно-охотничьего общества Приволжского военного округа – межрегиональной спортивной общественной организации

Зуевский, Слободской и Белохолуницкий районы

106. Федеральное государственное бюджетное научное учреждение «Всероссийский научно-исследовательский институт охотничьего хозяйства и звероводства имени профессора Б.М. Житкова»

Немский и Нолинский районы

107. Общественная организация «Кировское областное общество охотников и рыболовов»

Верхошижемский, Кирово-Чепецкий, Оричевский и Орловский районы, Октябрьский район г. Кирова

108. Общественная организация Кировское городское общество охотников и рыболовов

Верхошижемский участок

Кирово-Чепецкий участок

Оричевский участок

Орловский участок

Бахтинский участок

Кирово-Чепецкий, Слободской районы

109. Общество с ограниченной ответственностью «Локомотив»

Общедоступные охотничьи угодья

Афанасьевский район

Белохолуницкий район

Богородский район

Верхнекамский район

Верхошижемский район

Вятскополянский район

Зуевский район

Кильмезский район

Котельничский район

Лузский район

Малмыжский район

Мурашинский и Юрьянский районы

Нагорский район

Опаринский район

Омутнинский район

Подосиновский район

Санчурский район

Свечинский район

Слободской район

Унинский район

Юрьянский район

Планируемые для закрепления охотничьи угодья

Белохолуницкий район

Верхнекамский район

Лузский район

Опаринский район

Омутнинский район

Описание планируемых границ зон натаски и нагонки собак в закрепленных угодьях Кировской области

Кильмезское районное общество охотников и рыболовов

Акционерное общество «Кировский машзавод 1 мая»

Мурашинская районная организация общественной организации Кировское областное общество охотников и рыболовов

Публичное акционерное общество «Кировский завод «Маяк»

Подосиновская районная организация общественной организации «Кировское областное общество охотников и рыболовов»

Слободская районная организация общественной организации «Кировское областное общество охотников и рыболовов»

Советская районная организация общественной организации «Кировское областное общество охотников и рыболовов»

Шабалинская районная организация общественной организации «Кировское областное общество охотников и рыболовов»

Общественная организация Кировское городское общество охотников и рыболовов

Описание границ зон натаски и нагонки собак в общедоступных охотничьих угодьях Кировской области

Вятскополянский район»

1.2. Рисунок 3.2 подраздела 3.2 раздела 3 изложить в следующей редакции:







охраняемых природных территорий, зеленых зон вокруг населенных пунктов и других территорий, имеющих ограничение для осуществления охоты и ведения охотничьего хозяйства, а также гидрографической и дорожной сети».

2. В разделе 4 КНИГИ 2 «Размещение и состояние использования охотничьих угодий, характеристика состояния численности и размещения охотничьих ресурсов на территории Кировской области»:

2.1. В подразделе 4.1:

2.1.1. В пункте 4.1.2:

2.1.1.1. Таблицу 4.1.2.1 изложить в следующей редакции:

«Таблица 4.1.2.1 – Охотпользователи Кировской области на основе данных государственного охотхозяйственного реестра

№ п/п	Наименование охотпользователя	Адрес	Телефон, электронная почта	Руководитель
1	2	3	4	5
1	Общество с ограниченной ответственностью охотничье хозяйство «Бор»	610014, г. Киров, ул. Комсомольская, д. 50, 2 этаж, каб. 3	8 (8332) 25-52-12, 69-05-52, 69-03-26	Авраменко Сергей Александрович
2	Арбажская районная организация общественной организации «Кировское областное общество охотников и рыболовов»	612180, Кировская область, п. Арбаж, ул. Спортивная, д. 13А	8 (83330) 2-14-27	Мосунов Александр Иванович
3	Общество с ограниченной ответственностью «Кировохота»	610035, г. Киров, ул. Попова, д. 12,	8 (8332) 63-76-00, 63-30-44, 44-16-79, kirovohota@e-kirov.ru	Волков Евгений Васильевич
4	Афанасьевская районная организация общественной организации «Кировское областное общество охотников и рыболовов»	613060, Кировская обл., п. Афанасьево, ул. Советская, д. 16	8 (83331) 2-24-38 afhunt@mail.ru	Макаров Владимир Александрович
5	Белохолуницкая районная организация общественной организации «Кировское областное общество охотников и рыболовов»	613200, Кировская область, г. Белая Холуница, ул. Коммунаров, д. 1	8 (83364) 4-37-39 4-40-70	Загребин Евгений Васильевич
6	Общество с ограниченной ответственностью «БиоХимЗавод»	610044, Кировская область, г. Киров, ул. Луганская, д. 53А	8 (8332) 51-89-10	Агалаков Дмитрий Вениаминович

7	Общество с ограниченной ответственностью «Зообаза»	610017, г. Киров, ул. Воровского, д. 83	8 (8332) 64-18-70, 64-18-70	Исак Семен Кириллович
8	Верхнекамская районная организация общественной организации «Кировское областное общество охотников и рыболовов»	612820, Кировская область, Верхнекамский район, г. Кирс, улица Пролетарская, д. 49	8 (83339) 2-01-56 9-64-87	Веселов Борис Иванович
9	Публичное акционерное общество «Кировский завод «Маяк»	610017, г. Киров, ул. М. Гвардии, д. 67	8 (8332) 40-52-37, 8 (8332) 40-52-38 mayak@kzmayak.ru	Жилкин Виктор Николаевич
10	Акционерное общество «Электромашиностроительный завод «Лепсе»	610006, г. Киров, Октябрьский пр-т, д. 24	8 (8332) 23-71-47, 8 (8332) 23-23-10, lepse@lepse.kirov.ru	Мамаев Геннадий Александрович
11	Открытое акционерное общество «Кировский комбинат искусственных кож»	610020, г. Киров, ул. К. Маркса, д. 4	8 (8332) 24-60-00 izkog@mail.ru	Иванов Александр Григорьевич
12	Общественная организация «Даровское районное общество охотников и рыболовов»	612140, Кировская область, п. Даровской, ул. Гагарина, д. 11	8 (83336) 2-17-02, 2-21-50	Береснев Сергей Геннадьевич
13	Зуевская районная организация общественной организации «Кировское областное общество охотников и рыболовов»	612412, Кировская область, г. Зуевка, ул. Исполкомовская, д. 94	8 (83337) 2-60-88 ookooir@mail.ru	Бронников Владислав Витальевич
14	Общественная организация «Кикнурское районное общество охотников и рыболовов»	612300, Кировская область, п. Кикнур, ул. Советская, д. 69	8 (83341) 5-14-07 – факс, kiknurskogo.rooir@mail.ru	Куликов Динис Владимирович
15	Общество с ограниченной ответственностью «Клуб Медведь»	612300, Кировская область, Кикнурский МО, пгт. Кикнур, ул. Советская, д. 69, ком. 1	8 (83341) 5-21-69	Куликов Динис Владимирович
16	Общество с ограниченной ответственностью «Кристалл»	613570, Кировская область, Кильмезский район, п. Кильмезь, ул. Свободы, д. 12	8 (83338) 2-24-33 kristalohota@mail.ru	Машковцев Сергей Владимирович

17	Кильмезское районное общество охотников и рыболовов	613570, Кировская область, Кильмезский район, п. Кильмезь, ул. Мелинаторов, 20	8 (83338) 2-21-63	Таякина Елена Вячеславовна
18	Кирово-Чепецкая районная общественная организация общественной организации «Кировское областное общество охотников и рыболовов»	613050, Кировская область, г. Кирово-Чепецк, пер. Первомайский, д. 5, оф. 6	8 (83361) 4-53-13 8 (83361) 5-17-81	Свешников Андрей Юрьевич
19	Общество с ограниченной ответственностью «Кировгазэнерго»	610040, г. Киров, ул. Чернышевского, д. 18, пом. 1001	8 (8332) 35-54-17, 8 (8332) 35-87-11	Кожина Анастасия Антоновна
20	Общество с ограниченной ответственностью «Лабдиа»	610050, г. Киров, ул. Ульяновская, д. 2/1	8 (8332) 29-43-38, 8 (8332) 29-47-49, 8 (8332) 29-43-32, 8 (8332) 29-43-35, 8 (8332) 51-71-40 labdia@labdia.kirov.ru	Северюхин Егор Олегович
21	Котельничская районная организация общественной организации «Кировское областное общество охотников и рыболовов»	612600, Кировская область, г. Котельнич, ул. Володарского, д. 20	8(83342) 4-22-80	Горячкин Александр Михайлович
22	Общество с ограниченной ответственностью «Куменский ОПУ»	610035, г. Киров, ул. Попова, д. 12, каб. 2	Н.Д.	Романец Максим Геннадиевич
23	Куменская районная организация общественной организации «Кировское областное общество охотников и рыболовов»	613400, Кировская область, п. Кумены, ул. Садовая, д.1	8 (83343) 2-15-77,	Катаев Сергей Иванович
24	Лузская районная организация общественной организации «Кировское областное общество охотников и рыболовов»	613982, Кировская обл., г. Луза, пл. Труда, д. 1, оф. 27	8 (83346) 2-21-28	Тютрин Александр Михайлович

25	Общество с ограниченной ответственностью «Ареал»	613982, Кировская обл., Лузский р-н, пгт. Лальск, ул. Таврическая, д. 7, кв. 2	8(83346) 5-25-82	Богданов Вячеслав Геннадьевич
26	Малмыжская районная организация общественной организации «Кировское областное общество охотников и рыболовов»	612920, Кировская область, г. Малмыж, ул. Суровцева, д. 2	8 (83347) 2-17-63	Гаффиулин Рашат Мунирович
27	Мурашинская районная организация общественной организации Кировское областное общество охотников и рыболовов	613711, Кировская обл., п. Мураши, ул. Коммуны, д. 21	8 (83348) 2-11-00	Сержантов Олег Николаевич
28	Общество с ограниченной ответственностью производственно-коммерческая фирма «АнТА»	610010, г. Киров, микрорайон Радужный, пр-т Строителей, д. 2	8 (8332) 30-44-97, 8 (8332) 36-18-36	Ивакин Станислав Анатольевич
29	Нагорская районная организация общественной организации «Кировское областное общество охотников и рыболовов»	613260, Кировская обл., п. Нагорск, ул. Набережная, д. 20	8 (83349) 2-22-75	Серебренников Михаил Семенович
30	ИП Колесов Станислав Юрьевич	613100, Кировская область, г. Слободской, ул. Меховщиков, д. 12	Н.Д.	Колесов Станислав Юрьевич
31	Общество с ограниченной ответственностью «СПК Заря»	613232, Кировская область, Нагорский район, д. Шевырталово, ул. Советская, д. 9	Н.Д.	Шуплецов Александр Леонидович
32	Немская районная организация общественной организации «Кировское областное общество охотников и рыболовов»	613470, Кировская область, п. Нема, ул. Советская, д. 51	8 (83350) 2-13-47, nema.rooir@yandex.ru	Бартенев Александр Васильевич
33	Общество с ограниченной ответственностью «Природа»	613480, Кировская обл., Немский район, д. Сысоево, д. 11	8 (83350) 2-18-08	Чуданов Николай Иванович

34	ИП Видманова Людмила Леонидовна	613470, Кировская область, п. Нема, пер. Березовка, д. 2	Н.Д.	Видманова Людмила Леонидовна
35	Общество с ограниченной ответственностью «Вятка-Нефтепродукт»	610000, г. Киров, Динамовский проезд, д. 20	8 (8332) 38-58-55, 8 (8332) 49-84-71, 8 (8332) 38-58-57 oil-neft@yandex.ru	Березина Екатерина Владимировна
36	Нолинская районная организация общественной организации «Кировское областное общество охотников и рыболовов»	613440, Кировская обл., г. Нолинск, ул. Ленина, д. 32	8 (83368) 2-19-44 nolinsk.rooir@mail.ru	Иванов Алексей Николаевич
37	Омутнинская районная организация общественной организации «Кировское областное общество охотников и рыболовов»	612741, Кировская обл., г. Омутнинск, ул. Ленина, д. 2 «А»	8 (83352) 2-28-34, 8 (3352) 2-11-70, omut-hant@mail.ru	Пуртов Алексей Васильевич
38	Акционерное общество «Омутнинский металлургический завод»	612740, Кировская область, г. Омутнинск, ул. Коковихина, д. 2	8 (8332) 36-12-85, 8 (83352) 4-10-17, 8 (83352) 4-13-33, ecol4@ommet.ru	Волосков Александр Дмитриевич
39	Общество с ограниченной ответственностью «Калейдоскоп»	610002, г. Киров, ул. Красноармейская, 1А	Н.Д.	Попов Алексей Николаевич
40	Общество с ограниченной ответственностью «МТМ-Агровятка»	61000, г. Киров, ул. Мира, д. 39, оф. 1012	8(8332) 58-71-38	Бельшев Вячеслав Юрьевич
41	Акционерное общество «Завод «Сельмаш»	610014, г. Киров, ул. Щорса, д. 66	8 (8332) 74-10-00, director@zavodselmas h.ru	Чурин Сергей Анатольевич
42	Общественная организация Оричевское «Районное общество охотников и рыболовов»	612080, Кировская обл., п. Оричи, ул. Молодежная, д. 2 «А»	8 (83354) 2-16-74, orichirooir@mail.ru	Вохмянин Алексей Анатольевич
43	Ассоциация «Некоммерческое партнерство стрелково-охотничий клуб «Силикат»	612090, Кировская область, Оричевский район, д. Решетники, строение д. «А»	8 (83354) 3-12-71, 62-36-04, 8 (33546) 2-36-04	Орлов Сергей Иванович

44	Некоммерческая организация фонд «Орлов-Охота»	612270, Кировская обл.; г. Орлов, пер. Пионерский, д. 7, кв. 2	Н.Д.	Торопов Дмитрий Владимирович
45	Общество с ограниченной ответственностью «Весна»	612270, Кировская обл., г. Орлов, ул. Капустина, д. 8 «А»	8 (83365) 2-10-92	Рубцов Сергей Владимирович
46	Акционерное общество «Кировский машинозавод 1 мая»	610005, г. Киров, ул. Р. Люксембург, д. 100	8 (8332) 23-85-16, 8 (8332) 36-06-65, 1may@firstmay.kirov.ru	Чурин Сергей Анатольевич
47	Общественная организация Орловское районное общество охотников и рыболовов	612270, Кировская обл., г. Орлов, пер. Труда, д. 1 «А»	8 (83365) 2-24-94,	Тимкин Олег Николаевич
48	Общество с ограниченной ответственностью «Вятская охота»	610017, г. Киров, ул. Маклина, д. 31	8 (8332) 37-22-65, 8 (8332) 57-95-14, 8 (8332) 37-25-09, sts@rt.kirov.ru	Листаров Олег Иванович
49	Общество с ограниченной ответственностью «АЗС Автоматика»	610001, Кировская область, г. Киров, пр-т Октябрьский, д. 118А, офис 216	8 (8332) 78-44-46, 8 (8332) 70-41-56, 8 (8332) 22-71-69, 8 (8332) 51-00-89	Ердякова Марина Сергеевна
50	Общественная организация «Общество охотников Пижанского района Кировской области»	613380, Кировская обл., п. Пижанка, ул. Октябрьская, д. 3	8 (83355) 2-14-34, 2-10-49	Лежнин Юрий Борисович
51	Подосиновская районная организация общественной организации «Кировское областное общество охотников и рыболовов»	613930, Кировская обл., пгт. Подосиновец, пер. Советский, д. 5	8 (83351) 2-14-63,	Калиногорский Геннадий Павлович
52	Общество с ограниченной ответственностью «Тополь»	612380, Кировская обл., п. Санчурск, ул. Космонавтов, д. 12	8 (83357) 2-24-53, 2-10-08	Пасанаев Александр Николаевич
53	Общество с ограниченной ответственностью «Златополье»	612370, Кировская область, пгт. Санчурск, ул. Свердлова, д. 32	8 (83357) 2-24-53, 2-23-28,	Репнякова Галина Андреевна
54	Общество с ограниченной ответственностью «ЛК Вудтех»	424007, Республика Марий Эл, г. Йошкар-Ола, ул. Строителей, 64А, оф. 3	lk_vudteh@mail.ru	Баринов Сергей Владимирович

55	Санчурская районная общественная организация охотников	612370, Кировская область, пгт. Санчурск, ул. Р. Люксембург, д. 6 А	8 (83357) 2-14-58	Тутаев Александр Ильич
56	Свечинская районная организация общественной организации «Кировское областное общество охотников и рыболовов»	612040, Кировская область, п. Свеча, ул. Свободы, д. 47	8 (83358) 2-12-42	Огарков Сергей Валерьевич
57	ИП Гунбин Сергей Аркадьевич	612040, Кировская область, Свечинский муниципальный округ, д. Самоулки	Н.Д.	Гунбин Сергей Аркадьевич
58	Автономная некоммерческая организация «Охотхозяйство «Сверчиха»	610027, г. Киров, ул. К. Маркса, д. 99	8 (8332) 67-57-86	Загребин Владимир Александрович
59	Слободская районная организация общественной организации «Кировское областное общество охотников и рыболовов»	613150, Кировская область, г. Слободской, ул. Набережная, д. 30	8 (83362) 4-12-75, 8 (83362) 4-15-41, slobodskoe.rooig@mail.ru	Овечкин Юрий Валентинович
60	Общество с ограниченной ответственностью «Элегия-плюс-К»	610005, Кировская обл., г. Киров, ул. Карла Либкнехта, д. 13, кв. 21	8 (8332) 63-96-55	Копылова Людмила Павловна
61	Советская районная организация общественной организации «Кировское областное общество охотников и рыболовов»	613340, Кировская обл., г. Советск, ул. Ленина, д. 21 «А»	8 (83375) 2-22-37	Тихоненков Павел Александрович
62	Кировское областное государственное профессиональное образовательное бюджетное учреждение «Суводский лесхоз-техникум»	613343, Кировская обл., г. Советск, ул. Мира, д. 26 «А»	8 (83375) 2-65-23, 2-42-21, adminslt@bk.ru	Порубова Татьяна Алексеевна



63	Общество с ограниченной ответственностью «Движение-АЗС»	613048, Кировская область, Кирово-Чепецкий район, п. Пригородный, ул. Лесная, д. 1 а,	8 (83361) 5-45-11, 8 (8332) 35-23-94, d-azs@mail.ru	Патрикеев Николай Николаевич
64	Автономная некоммерческая организация содействия развития туризма «Наследие»	610000, г. Киров, ул. Орловская, д. 52	8 (8332) 24-62-02, 8 (8332) 67-08-90	Копанев Юрий Александрович
65	Сунская районная организация общественной организации «Кировское областное общество охотников и рыболовов»	612450, Кировская обл., п. Суна, ул. Заречная, д. 18	8 (83369) 3-13-49, 3-13-98	Перов Юрий Сергеевич
66	Общество с ограниченной ответственностью «Удача»	610008, Кировская область, г. Киров, ул. Тракторная (Слобода Сошени тер.), д. 4, офис 18	Н.Д.	Хомяков Владимир Сергеевич
67	Акционерное общество «Охотхозяйство «ТраК-Бетон»	612454, Кировская область, Сунский район, д. Савиново, д. 2, комната 4	Н.Д.	Костратов Владимир Александрович
68	Ассоциация «Некоммерческое партнерство стрелково-охотничий клуб «Дуплет»	612450, Кировская область, п. Суна, ул. Октябрьская, д. 28	Н.Д.	Останин Владимир Васильевич
69	Общество с ограниченной ответственностью «Гинис»	610001, г. Киров, Октябрьский пр-кт, д. 124, пом. 1003	8 (8332) 35-56-52,	Гинович Елена Алексеевна
70	Тужинская районная организация общественной организации «Кировское областное общество охотников и рыболовов»	612200, Кировская обл., п. Тужа, ул. Советская, д. 10 «А»	8 (83340) 2-25-41	Тиманов Николай Александрович

71	Муниципальное унитарное предприятие Администрации Унинского района Кировской области по охоте и охотничьей деятельности «Униохота»	612540, Кировская область, Унинский район, пгт. Уни, ул. Кирова, д. 1	8 (83359) 2-17-31	Чиркова Алевтина Леони- довна
72	Кировская областная общественная организация Общероссийской общественно организации «Российский союз ветеранов Афганистана»	610002, г. Киров, ул. Красноармейская, д. 1 «А»	8 (8332) 37-36-84, 37-23-33, 37-23-17, 37-21-22.	Литвинов Иван Борисович
73	Общественная организация «Уржумское районное общество охотников и рыболовов»	613530, Кировская область, г. Уржум, ул. Новокузнецкая, д. 2	8 (83363) 2-23-87, 8 (83363) 2-14-08, urzhumrooir@mail.ru	Шугалев Николай Борисович
74	Фаленская районная организация общественной организации «Кировское областное общество охотников и рыболовов»	612500, Кировская обл., п. Фаленки, ул. Свободы, д. 33	8 (83332) 2-22-70	Фоминых Александр Сергеевич
75	Шабалинская районная организация общественной организации «Кировское областное общество охотников и рыболовов»	612020, Кировская область, Шабалинский район, п. Ленинское, ул. Тотмянина, д. 11 «А»	8 (83345) 2-21-18	Головнин Александр Влади- мирович
76	Общество с ограниченной ответственностью «Охотхозяйственное и туристическое предприятие «Станевт»	610000, г. Киров, ул. Преображен- ская, д. 79, оф. 22 «Б».	8 (8332) 69-61-59 rds-vrn@bk.ru	Алиев Айнудин Изамидин ович
77	Юрьянская районная организация общественной организации «Кировское областное общество охотников и рыболовов»	613601, Кировская обл., Юрьянский район, пгт. Юрья, ул. Железнодорожная, д. 3	8 (83366) 2-12-20	Перминов Николай Иванович

78	Акционерное общество «Вятское машиностроительное предприятие «Авитек»	610047, г. Киров, Октябрьский проспект, д. 1 а	8 (8332) 24-58-69, 74-00-96, 24-58-59, 74-07-10, 74-03-37 market@vmpavitek.ru	Иванов Александр Владимирович
79	Общество с ограниченной ответственностью «Локомотив»	610017, г. Киров, Октябрьский проспект, д. 68	Н.Д.	Веселухина Ольга Владимировна
80	Общество с ограниченной ответственностью «Ютекс»	424019, Республика Марий Эл, г. Йошкар-Ола, ул. Мышино, д. 115, корп. А	8 (83367) 2-50-56	Перетягина Людмила Сергеевна
81	Общество с ограниченной ответственностью «Яранский охотник»	612231, Кировская область, Яранский район, д. Огнетово, д. 5 «А»	Н.Д.	Иванов Иван Сергеевич
82	Общество с ограниченной ответственностью «Вяхирь»	612260, Кировская обл., Яранский район, г. Яранск, ул. Ленина, д. 1, пом. 6	8 (83367) 6-61-31, 8 (33524) 4-81-01	Васильев Юрий Анатольевич
83	Общество с ограниченной ответственностью «Сафари»	612261, Кировская обл., г. Яранск, ул. Первомайская, д. 23, каб. 3	8 (83367) 2-72-58	Оськин Роман Игоревич
84	Яранская районная организация общественная организация «Кировское областное общество охотников и рыболовов»	612260, Кировская обл. г. Яранск, ул. Свободы, д. 23	8 (83367) 2-13-58, 8 (83367) 2-20-89, YaroooKoooir@mail.ru	Журавлев Алексей Николаевич
85	Федеральное государственное бюджетное образовательное учреждение высшего образования «Вятский государственный агротехнологический университет»	610017, г. Киров, Октябрьский пр-т, д. 133	8 (8332) 54-86-33, 8 (8332) 57-43-97, info@vgsha.info	Симбирских Елена Сергеевна

86	Кировская региональная организация общественно-государственного объединения «Всероссийское физкультурно-спортивное общество «Динамо»	610000, г. Киров, ул. Московская, д. 1 «В»	8 (8332) 35-80-11, 8 (8332) 64-46-94 dinamokirov@bk.ru	Селянин Константин Никандрович
87	ИП Нургалеев Равиль Рамильевич	612960, Кировская область, Вятскополянский район, г. Вятские Поляны, ул. Кукина, д. 59	Н.Д.	Нургалеев Равиль Рамильевич
88	Кировская региональная организация Военно-охотничьего общества Приволжского военного округа – межрегиональной спортивной общественной организации	610033, г. Киров, Студенческий пр-д, д. 14, пом. 69	8 (8332) 53-06-61	Чарушников Вилорий Федорович
89	Федеральное государственное бюджетное научное учреждение «Всероссийский научно-исследовательский институт охотничьего хозяйства и звероводства имени профессора Б.М. Житкова»	610000, г. Киров, ул. Преображенская, д. 79	8 (4212) 21-12-98, 8 (8332) 64-53-41, vnioz43@mail.ru	Домский Игорь Александрович
90	Общественная организация «Кировское областное общество охотников и рыболовов»	610000, г. Киров, пер. Копанский, д. 9	8 (8332) 64-97-65, 8 (8332) 64-89-34, koooir@buh.kirov.ru	Бартев Юрий Владимирович
91	Общественная организация Кировское городское общество охотников и рыболовов	610002, г. Киров, ул. Казанская, д. 107	8 (8332) 37-49-40, 8 (8332) 67-69-02, kgoor@mail.ru	Троицкий Александр Николаевич

2.1.1.2. Таблицу 4.1.2.2 изложить в следующей редакции:  
 «Таблица 4.1.2.2 – Принадлежность закрепленных охотничьих угодий Кировской области и их площади по сведениям государственного охотхозяйственного реестра

№ п.п.	Наименование охотпользователя	Сведения о правоустанавливающих документах охотничьего угодья и иной территории, являющейся средой обитания охотничьих ресурсов				Площадь закрепленных охотничьих угодий, тыс. га
		Вид документа	Серия, номер	Дата заключения (выдачи)	Срок заключения	
1	2	3	4	5	6	7
Арбажский муниципальный округ						
1	Общество с ограниченной ответственностью охотничье хозяйство «Бор»	О.С.	65/14	01.10.2014	01.10.2063	30,500
2	Арбажская районная организация общественной организации «Кировское областное общество охотников и рыболовов»	О.С.	87/19	13.08.2019	13.08.2068	47,700
3	Общество с ограниченной ответственностью «Кировохота»	О.С.	10/12	07.03.2012	07.03.2061	50,230
Афанасьевский район						
4	Афанасьевская районная организация общественной организации «Кировское областное общество охотников и рыболовов»	О.С.	86/19	05.08.2019	05.08.2068	398,000
Белохолуницкий район						
5	Общество с ограниченной ответственностью «Кировохота»	О.С.	20/12	07.06.2012	07.06.2061	64,206
6	Белохолуницкая районная организация общественной	О.С.	60/14	04.07.2014	04.07.2063	133,260

	организации «Кировское областное общество охотников и рыболовов»					
7	Общество с ограниченной ответственностью «БиоХимЗавод»	О.С.	109/21	29.07.2021	29.07.2041	22,259
8	Общество с ограниченной ответственностью «Зообаза»	О.С.	108/21	09.07.2021	09.07.2070	41,69
Богородский район						
9	Акционерное общество «Завод «Сельмаш»	О.С.	110/22	26.10.2022	26.10.2042	43,1
Верхнекамский район						
10	Верхнекамская районная организация общественной организации «Кировское областное общество охотников и рыболовов»	О.С.	91/19	29.11.2019	29.11.2068	136,800
Верхошижемский район						
11	Общество с ограниченной ответственностью «Кировохота»	О.С.	11/12	21.03.2012	21.03.2061	63,00
12	Публичное акционерное общество «Кировский завод «Маяк»	О.С.	5/11	12.12.2011	12.12.2060	21,803
13	Акционерное общество «Электромашиностр оительный завод «Лепсе»	О.С.	43/13	16.05.2013	16.05.2063	35,120
14	Открытое акционерное общество «Кировский комбинат искусственных кож»	О.С.	105/21	28.06.2021	28.06.2070	15,692
Даровской район						
15	Общество с ограниченной	О.С.	21/12	07.06.2012	07.06.2061	282,000

	ответственностью «Кировохота»					
16	Общественная организация «Даровское районное общество охотников и рыболовов»	О.С.	57/14	26.05.2014	26.05.2044	85,500
Зуевский район						
17	Общество с ограниченной ответственностью «Кировохота»	О.С.	22/12	07.06.2012	07.06.2061	24,500
18	Зуевская районная организация общественной организации «Кировское областное общество охотников и рыболовов»	О.С.	82/19	19.06.2019	19.06.2068	166,500
Кикнурский муниципальный округ						
19	Общественная организация «Кикнурское районное общество охотников и рыболовов»	О.С.	77/18	03.05.2018	03.05.2067	142,645
20	Общество с ограниченной ответственностью «Клуб Медведь»	О.С.	72/17	05.12.2017	05.12.2066	25,783
Кильмезский район						
21	Общество с ограниченной ответственностью «Кировохота»	О.С.	12/12	19.04.2012	19.04.2061	89,306
22	Общество с ограниченной ответственностью «Кристалл»	О.С.	74/17	15.12.2017	15.12.2066	35,740
23	Общество с ограниченной ответственностью «Кристалл»	О.С.	75/17	15.12.2017	15.12.2066	20,910
24	Кильмезское районное общество охотников и рыболовов	О.С.	78/18	10.08.2018	10.08.2067	98,200
Кирово-Чепецкий район						
25	Кирово-Чепецкая	О.С.	69/16	16.05.2016	16.05.2065	167,700

	районная общественная организация общественной организации «Кировское областное общество охотников и рыболовов»					
26	Общество с ограниченной ответственностью «Кировгазэнерго»	О.С.	98/21	06.04.2021	06.04.2070	8,06
Котельничский район						
27	Общество с ограниченной ответственностью «Кировохота»	О.С.	23/12	07.06.2012	07.06.2061	117,600
28	Общество с ограниченной ответственностью «Лабдиа»	О.С.	89/19	19.09.2019	19.09.2068	9,000
29	Котельничская районная организация общественной организации «Кировское областное общество охотников и рыболовов»	О.С.	81/19	06.06.2019	06.06.2068	215,600
Куменский район						
30	Общество с ограниченной ответственностью «Куменский ОПУ»	О.С.	24/12	07.06.2012	07.06.2061	66,900
31	Куменская районная организация общественной организации «Кировское областное общество охотников и рыболовов»	О.С.	16/12	15.05.2012	15.05.2061	108,500
Лебяжский район						
32	Общество с ограниченной ответственностью «Кировохота»	О.С.	25/12	07.06.2012	07.06.2061	119,400
Лузский район						



33	Лузская районная организация общественной организации «Кировское областное общество охотников и рыболовов»	О.С.	94/20	30.07.2020	30.07.2069	210,000
34	Общество с ограниченной ответственностью «Ареал»	О.С.	8/12	28.02.2012	28.02.2061	80,040
Малмыжский район						
35	Малмыжская районная организация общественной организации «Кировское областное общество охотников и рыболовов»	О.С.	90/19	25.11.2019	25.11.2068	123,900
Мурашинский район						
36	Мурашинская районная организация общественной организации Кировское областное общество охотников и рыболовов	О.С.	80/18	29.12.2018	29.12.2067	260,300
Нагорский район						
37	Общество с ограниченной ответственностью производственно-коммерческая фирма «АнтА»	О.С.	9/12	01.03.2012	01.03.2061	112,961
38	Нагорская районная организация общественной организации «Кировское областное общество охотников и рыболовов»	О.С.	92/19	09.12.2019	09.12.2068	265,800
39	ИП Колесов Станислав Юрьевич	О.С.	55/14	03.03.2014	03.03.2063	23,000
40	Общество с ограниченной	О.С.	111/22	31.10.2022	31.10.2042	45,24

	ответственностью «СПК Заря»					
Немский район						
41	Общество с ограниченной ответственностью «Кировохота»	О.С.	26/12	07.06.2012	07.06.2061	28,700
42	Немская районная организация общественной организации «Кировское областное общество охотников и рыболовов»	О.С.	62/14	07.07.2014	07.07.2063	90,000
43	Общество с ограниченной ответственностью «Природа»	О.С.	48/13	02.08.2013	02.08.2062	36,000
44	ИП Видманова Людмила Леонидовна	О.С.	44/13	03.06.2013	03.06.2062	13,900
Нолинский район						
45	Общество с ограниченной ответственностью «Кировохота»	О.С.	01/10	31.08.2010	31.08.2035	106,140
46	Общество с ограниченной ответственностью «Вятка- Нефтепродукт»	О.С.	70/16	21.11.2016	21.11.2036	14,260
47	Нолинская районная организация общественной организации «Кировское областное общество охотников и рыболовов»	О.С.	53/13	10.12.2013	10.12.2033	79,300
Омутнинский район						
48	Общество с ограниченной ответственностью «Калейдоскоп»	О.С.	27/12	07.06.2012	07.06.2061	84,400
49	Омутнинская районная организация общественной организации	О.С.	88/19	23.08.2019	23.08.2068	306,000

	«Кировское областное общество охотников и рыболовов»					
50	Акционерное общество «Омутнинский металлургический завод»	О.С.	103/21/1	04.06.2021	04.06.2070	25,245
Опаринский район						
51	Общество с ограниченной ответственностью «МТМ-Агроятка»	О.С.	33/12	05.10.2012	05.10.2061	24,551
Оричевский район						
52	Акционерное общество «Завод «Сельмаш»	О.С.	102-1/21	29.04.2021	29.04.2070	19,22
53	Общественная организация Оричевское «Районное общество охотников и рыболовов»	О.С.	15/12	05.05.2012	05.05.2061	142,000
54	Ассоциация «Некоммерческое партнерство стрелково-охотничий клуб «Силикат»	О.С.	13/12	24.04.2012	24.04.2061	17,000
Орловский район						
55	Некоммерческая организация фонд «Орлов-Охота»	О.С.	7/12	16.02.2012	16.02.2061	14,700
56	Общество с ограниченной ответственностью «Весна»	О.С.	101/21	21.04.2021	21.04.2070	37,573
57	Акционерное общество «Кировский машзавод 1 мая»	О.С.	3/11	14.11.2011	14.11.2060	15,700
58	Общественная организация Орловское районное общество охотников и рыболовов	О.С.	2/11	19.10.2011	19.10.2060	56,600
59	Общество с ограниченной	О.С.	76/18	19.04.2018	19.04.2067	19,892

	ответственностью «Вятская охота»					
60	Общество с ограниченной ответственностью «АЗС Автоматика»	О.С.	6/11	21.12.2011	21.12.2060	13,620
61	Кировская региональная организация Военно- охотничьего общества Приволжского военного округа – межрегиональной спортивной общественной организации	О.С.	35/12	05.10.2012	05.10.2061	26,000
Пижанский район						
62	Общественная организация «Общество охотников Пижанского района Кировской области»	О.С.	4/11	01.12.2011	01.12.2060	116,102
Подосиновский район						
63	Подосиновская районная организация общественной организации «Кировское областное общество охотников и рыболовов»	О.С.	83/19	18.07.2019	18.07.2068	355,590
Санчурский муниципальный округ						
64	Общество с ограниченной ответственностью «Тополь»	О.С.	49/13	01.10.2013	01.10.2062	7,600
65	Общество с ограниченной ответственностью «ЛК Вудтех»	О.С.	73/17	05.12.2017	05.12.2066	25,000
66	Общество с ограниченной ответственностью «Златополье»	О.С.	50/13	01.10.2013	01.10.2062	18,500
67	Санчурская районная общественная	О.С.	38/12	05.12.2012	05.12.2061	67,980

	организация охотников					
Свечинский муниципальный округ						
68.	Свечинская районная организация общественной организации «Кировское областное общество охотников и рыболовов»	О.С.	67/16	30.12.2015	30.12.2064	148,000
69	ИП Гунбин Сергей Аркадьевич	О.С.	93/20	09.06.2020	09.06.2069	7,800
Слободской район						
70	Общество с ограниченной ответственностью «Кировохота»	О.С.	28/12	07.06.2012	07.06.2061	28,800
71	Автономная некоммерческая организация «Охотхозяйство «Сверчиха»	О.С.	56/14	25.02.2014	25.02.2063	24,410
72	Слободская районная организация общественной организации «Кировское областное общество охотников и рыболовов»	О.С.	68/16	22.03.2016	22.03.2065	142,100
73	Общество с ограниченной ответственностью «Элегия-плюс-К»	О.С.	104/21	01.06.2021	01.06.2070	40,584
Советский район						
74	Общество с ограниченной ответственностью «Кировохота»	О.С.	29/12	07.06.2012	07.06.2061	53,500
75	Советская районная организация общественной организации «Кировское областное общество охотников и рыболовов»	О.С.	19/12	19.06.2012	19.06.2041	49,900
76	Кировское	О.С.	51/13	26.09.2013	26.09.2033	52,900

	областное государственное профессиональное образовательное бюджетное учреждение «Суводский лесхоз-техникум»					
77	Общество с ограниченной ответственностью «Движение-АЗС»	О.С.	54/14	15.01.2014	15.01.2063	39,000
78	Автономная некоммерческая организация содействия развития туризма «Наследие»	О.С.	102/21	22.04.2021	22.04.2070	27,121
Сунский район						
79	Сунская районная организация общественной организации «Кировское областное общество охотников и рыболовов»	О.С.	36/12	12.10.2012	12.10.2061	65,000
80	Общество с ограниченной ответственностью «Удача»	О.С.	18/12	15.06.2012	15.06.2061	17,425
81	Акционерное общество «Охотхозяйство «ТраК-Бетон»	О.С.	40/13	24.01.2013	24.01.2062	17,800
82	Ассоциация «Некоммерческое партнерство стрелково-охотничий клуб «Дуплет»	О.С.	14/12	24.04.2012	24.04.2061	15,800
Тужинский район						
83	Общество с ограниченной ответственностью «Кировохота»	О.С.	30/12	07.06.2012	07.06.2061	64,400
84	Общество с ограниченной ответственностью «Гинис»	О.С.	79/18	16.08.2018	16.08.2067	22,040
85	Тужинская	О.С.	106/21	29.06.2021	29.06.2070	60,9

	районная организация общественной организации «Кировское областное общество охотников и рыболовов»					
Унинский район						
86	Муниципальное унитарное предприятие Администрации Унинского района Кировской области по охоте и охотничьей деятельности «Униохота»	О.С.	61/14	04.07.2014	04.07.2063	191,980
Уржумский район						
87	Кировская областная общественная организация Общероссийской общественно организации «Российский союз ветеранов Афганистана»	О.С.	99/21	08.04.2021	08.04.2070	41,02
88	Общественная организация «Уржумское районное общество охотников и рыболовов»	О.С.	63/14	29.09.2014	29.09.2063	251,100
Фаленский муниципальный округ						
89	Общество с ограниченной ответственностью «Кировохота»	О.С.	31/12	07.06.2012	07.06.2061	120,600
90	Фаленская районная организация общественной организации «Кировское областное общество охотников и рыболовов»	О.С.	85/19	25.07.2019	25.07.2068	105,000

Шабалинский район						
91	Общество с ограниченной ответственностью «Кировохота»	О.С.	32/12	07.06.2012	07.06.2061	181,000
92	Шабалинская районная организация общественной организации «Кировское областное общество охотников и рыболовов»	О.С.	71/17	21.09.2017	21.09.2066	151,000
93	Общество с ограниченной ответственностью «Охотхозяйственное и туристическое предприятие «Станевт»	О.С.	112/23	13.04.2023	13.04.2072	49,129
Юрьянский район						
94	Юрьянская районная организация общественной организации «Кировское областное общество охотников и рыболовов»	О.С.	59/14	26.06.2014	26.06.2063	24,900
95	Юрьянская районная организация общественной организации «Кировское областное общество охотников и рыболовов»	О.С.	59а/14	26.06.2014	26.06.2063	50,700
96	Акционерное общество «Электромашиностроительный завод «Лепсе»	О.С.	42/13	16.05.2013	16.05.2062	37,900
97	Акционерное общество «Вятское машиностроительн	О.С.	95/20	30.12.2020	30.12.2069	19,7



	ое предприятие «Авитек»					
98	Общество с ограниченной ответственностью «Локомотив»	О.С.	96/21	12.02.2021	12.02.2070	25,600
Яранский район						
99	Общество с ограниченной ответственностью «Ютекс»	О.С.	45/13	03.06.2013	03.06.2062	18,100
100	Общество с ограниченной ответственностью «Яранский охотник»	О.С.	41/13	18.03.2013	18.03.2033	65,000
101	Общество с ограниченной ответственностью «Вяхирь»	О.С.	46/13	17.06.2013	17.06.2062	48,000
102	Общество с ограниченной ответственностью «Сафари»	О.С.	47/13	17.06.2013	17.06.2062	22,000
103	Яранская районная организация общественная организация «Кировское областное общество охотников и рыболовов»	О.С.	52/13	01.11.2013	01.11.2062	73,000
Фаленский, Зуевский районы						
104	Федеральное государственное бюджетное образовательное учреждение высшего образования «Вятский государственный агротехнологическ ий университет»	О.С.	100/21	12.04.2021	12.04.2070	27,122
Котельничский, Оричевский районы						
105	Кировская региональная организация общественно- государственного	О.С.	103/21	20.05.2021	20.05.2070	21,5

	объединения «Всероссийское физкультурно- спортивное общество «Динамо»					
Вятско-Полянский, Малмыжский районы						
106	ИП Нургалеев Равиль Рамильевич	О.С.	58/14	26.05.2014	26.05.2063	15,970
Юрьянский, Слободской, Мурашинский районы						
107	Кировская региональная организация Военно- охотничьего общества Приволжского военного округа – межрегиональной спортивной общественной организации	О.С.	34/12	05.10.2012	05.10.2061	101,900
Слободской, Зуевский, Белохолуницкий районы						
108	Федеральное государственное бюджетное научное учреждение «Всероссийский научно- исследовательский институт охотничьего хозяйства и звероводства имени профессора Б.М. Житкова»	О.С.	66/15	09.09.2015	09.09.2064	66,250
Немский, Нолинский районы						
109	Общественная организация «Кировское областное общество охотников и рыболовов»	О.С.	107/21	30.06.2021	30.06.2070	52,17
Киров, К-Чепецкий, Юрьянский, Орловский, Оричевский, Верхошижемский районы						
110	Общественная организация Кировское городское общество охотников и	О.С.	17/12	05.05.2012	05.05.2061	132,000

	рыболовов					
Кирово-Чепецкий, Слободской районы						
111	Общество с ограниченной ответственностью «Локомотив»	О.С.	97/21	12.02.2021	12.02.2070	12,40»

2.1.1.3. Таблицу 4.1.2.4 изложить в следующей редакции:  
«Таблица 4.1.2.4 – Площади охотничьих угодий Кировской области, измеренные с помощью геоинформационных систем

Наименование охотпользователя	площадь, тыс. га
1	2
Арбажский муниципальный округ	
Общество с ограниченной ответственностью охотничье хозяйство «Бор»	25,231
Арбажская районная организация общественной организации «Кировское областное общество охотников и рыболовов»	47,828
Общество с ограниченной ответственностью «Кировохота»	67,366
итого в муниципальном округе	140,425
Афанасьевский район	
Афанасьевская районная организация общественной организации «Кировское областное общество охотников и рыболовов»	400,464
итого закрепленных	400,464
Общедоступные охотничьи угодья Афанасьевского муниципального округа	113,299
итого общедоступных	113,299
итого в районе	513,763
Богородский муниципальный округ	
Акционерное общество «Завод «Сельмаш»	43,1
итого закрепленных	43,1
Общедоступные охотничьи угодья Богородского муниципального округа с запретом охоты	18,936
Общедоступные охотничьи угодья Богородского муниципального округа	83,121
итого общедоступных	102,057
итого в муниципальном округе	145,157
Белохолуницкий район	
Общество с ограниченной ответственностью «Кировохота»	62,854
Белохолуницкая районная организация общественной организации «Кировское областное общество охотников и рыболовов»	164,294
Общество с ограниченной ответственностью «Зообазы»	41,689
Общество с ограниченной ответственностью «БиоХимЗавод»	22,259

Федеральное государственное бюджетное научное учреждение «Всероссийский научно-исследовательский институт охотничьего хозяйства и звероводства имени профессора Б.М. Житкова»	14,636
итого закрепленных	305,732
Общедоступные охотничьи угодья Белохолуницкого района участок №1	180,177
Общедоступные охотничьи угодья Белохолуницкого района с запретом	18,759
итого общедоступных	198,936
итого в районе	504,668
Верхнекамский район	
Верхнекамская районная организация общественной организации «Кировское областное общество охотников и рыболовов»	137,294
итого закрепленных	137,294
Общедоступные	
1 участок	872,009
2 участок	4,996
3 участок	6,899
4 участок	7,297
5 участок	1,08
итого общедоступных	892,281
итого в районе	1029,575
Верхошижемский район	
Общество с ограниченной ответственностью «Кировохота»	55,381
Публичное акционерное общество «Кировский завод «Маяк»	21,832
Акционерное общество «Электромашиностроительный завод «Лепсе»	38,295
Открытое акционерное общество «Кировский комбинат искусственных кож»	15,692
Общественная организация Кировское городское общество охотников и рыболовов	25,467
итого закрепленных	156,667
общедоступные	
Общедоступные охотничьи угодья Верхошижемского района с запретом охоты	10,397
Общедоступные охотничьи угодья Верхошижемского района	49,405
всего общедоступных	59,802
итого в районе	216,469
Вятскополянский район	
ИП Нургалеев Равиль Рамильевич	1,777
Общедоступные охотничьи угодья Вятскополянского района	91,777

итого в районе	93,554
Даровской район	
Общество с ограниченной ответственностью «Кировохота»	285,879
Общественная организация «Даровское районное общество охотников и рыболовов»	86,726
итого в районе	372,605
Зуевский район	
Общество с ограниченной ответственностью «Кировохота»	29,161
Зуевская районная организация общественной организации «Кировское областное общество охотников и рыболовов»	172,072
Федеральное государственное бюджетное научное учреждение «Всероссийский научно-исследовательский институт охотничьего хозяйства и звероводства имени профессора Б.М. Житкова»	29,348
Федеральное государственное бюджетное образовательное учреждение высшего образования «Вятский государственный агротехнологический университет»	15,118
итого закрепленных	245,699
общедоступные	
Общедоступные охотничьи угодья Зуевского района (участок № 1)	1,988
Общедоступные охотничьи угодья Зуевского района (участок № 2)	16,143
всего общедоступных	18,131
итого в районе	263,83
Кикнурский муниципальный округ	
Общественная организация «Кикнурское районное общество охотников и рыболовов»	144,565
Общество с ограниченной ответственностью «Клуб Медведь»	23,912
итого в муниципальном округе	168,477
Кильмезский район	
Общество с ограниченной ответственностью «Кировохота»	89,29
Общество с ограниченной ответственностью «Кристалл»	32,385
Общество с ограниченной ответственностью «Кристалл»	22,049
Кильмезское районное общество охотников и рыболовов	99,296
итого закрепленных	243,020
общедоступные	
Общедоступные охотничьи угодья Кильмезского района с запретом охоты	19,321
Общедоступные охотничьи угодья Кильмезского района	48,258
всего общедоступных	67,579
итого в районе	310,599
Кирово-Чепецкий район	

Кирово-Чепецкая районная общественная организация общественной организации «Кировское областное общество охотников и рыболовов»	180,575
Общество с ограниченной ответственностью «Кировгазэнерго»	8,057
Общественная организация Кировское городское общество охотников и рыболовов	15,960
Общество с ограниченной ответственностью «Локомотив»	7,388
Итого по району (прочие земли - зеленая зона г. Кирово-Чепецка исключена из охотпользования)	211,980
Котельничский район	
Общество с ограниченной ответственностью «Кировохота»	100,524
Общество с ограниченной ответственностью «Лабдиа»	8,2
Котельничская районная организация общественной организации «Кировское областное общество охотников и рыболовов»	250,02
Кировская региональная организация общественно-государственного объединения «Всероссийское физкультурно-спортивное общество «Динамо»	11,43
итого закрепленных	370,174
общедоступные	
Общедоступные охотничьи угодья Котельничского района с запретом охоты (участок № 1)	17,022
Общедоступные охотничьи угодья Котельничского района с запретом охоты (участок № 2)	6,784
всего общедоступных	23,806
Государственный природный заповедник «Нургуш», участок «Нургуш» исключен из охотпользования	5,634
итого в районе	399,614
Куменский район	
Общество с ограниченной ответственностью «Куменский ОПУ»	74,524
Куменская районная организация общественной организации «Кировское областное общество охотников и рыболовов»	115,462
итого в районе	189,986
Лебяжский район	
Общество с ограниченной ответственностью «Кировохота»	134,675
итого в районе	134,675
Лузский район	
Лузская районная организация общественной организации «Кировское областное общество охотников и рыболовов»	214,645
Общество с ограниченной ответственностью «Ареал»	90,066
итого закрепленных	304,711

общедоступные	
Общедоступные охотничьи угодья Лузского района, участок № 1	66,801
Общедоступные охотничьи угодья Лузского района, участок № 2	133,99
Общедоступные охотничьи угодья Лузского района с запретом охоты	25,094
всего общедоступных	225,885
итого в районе	530,596
Малмыжский район	
Малмыжская районная организация общественной организации «Кировское областное общество охотников и рыболовов»	124,176
ИП Нургалеев Равиль Рамильевич	14,578
итого закрепленных	138,754
общедоступные	
Общедоступные охотничьи угодья Малмыжского района	81,458
всего общедоступных	81,458
итого в районе	220,212
Мурашинский район	
Мурашинская районная организация общественной организации Кировское областное общество охотников и рыболовов	315,295
Кировская региональная организация Военно-охотничьего общества Приволжского военного округа – межрегиональной спортивной общественной организации	12,391
итого закрепленных	327,686
общедоступные	
Общедоступные охотничьи угодья Мурашинского района с запретом охоты	19,802
всего общедоступных	19,802
итого в районе	347,488
Нагорский район	
Общество с ограниченной ответственностью производственно-коммерческая фирма «АнТА»	114,055
Нагорская районная организация общественной организации «Кировское областное общество охотников и рыболовов»	266,343
ИП Колесов Станислав Юрьевич	24,02
Общество с ограниченной ответственностью «СПК Заря»	45,24
итого закрепленных	449,658
общедоступные	
Общедоступные охотничьи угодья Нагорского района (участок № 1)	80,701
Общедоступные охотничьи угодья Нагорского района (участок № 2)	153,9

Общедоступные охотничьи угодья Нагорского района с запретом охоты	20,25
Государственный природный заповедник «Нургуш», участок «Нургуш» исключен из охотпользования	20,536
всего общедоступных	254,851
итого в районе	725,045
Немский район	
Общество с ограниченной ответственностью «Кировохота»	28,076
Немская районная организация общественной организации «Кировское областное общество охотников и рыболовов»	95,54
Общество с ограниченной ответственностью «Природа»	39,827
ИП Видманова Людмила Леонидовна	14,901
Общественная организация «Кировское областное общество охотников и рыболовов»	36,828
итого в районе	215,172
Нолинский район	
Общество с ограниченной ответственностью «Кировохота»	109,762
Общество с ограниченной ответственностью «Вятка-Нефтепродукт»	14,685
Нолинская районная организация общественной организации «Кировское областное общество охотников и рыболовов»	79,832
Общественная организация «Кировское областное общество охотников и рыболовов»	15,484
итого в районе	219,763
Омутнинский район	
Общество с ограниченной ответственностью «Калейдоскоп»	86,269
Омутнинская районная организация общественной организации «Кировское областное общество охотников и рыболовов»	320,387
Акционерное общество «Омутнинский металлургический завод»	25,072
итого закрепленных	431,728
общедоступные	
Общедоступные охотничьи угодья Омутнинского района с запретом охоты	18,186
Общедоступные охотничьи угодья Омутнинского района	68,003
всего общедоступных	86,189
итого в районе	517,917
Опаринский район	
Общество с ограниченной ответственностью «МТМ-Агровятка»	25,283
итого закрепленных	25,283
общедоступные	



Общедоступные охотничьи угодья Опаринского района с запретом охоты	15,679
Общедоступные охотничьи угодья Опаринского района	547,683
Заказник Былина	15,322
всего общедоступных	563,362
итого в районе	603,967
Оричевский район	
Акционерное общество «Завод «Сельмаш»	19,217
Общественная организация Оричевское «Районное общество охотников и рыболовов»	151,963
Ассоциация «Некоммерческое партнерство стрелково-охотничий клуб «Силикат»	15,829
Кировская региональная организация общественно-государственного объединения «Всероссийское физкультурно-спортивное общество «Динамо»	10,158
Общественная организация Кировское городское общество охотников и рыболовов	35,162
итого в районе	232,329
Орловский район	
Некоммерческая организация фонд «Орлов-Охота»	13,507
Общество с ограниченной ответственностью «Весна»	37,573
Акционерное общество «Кировский машзавод 1 мая»	16,097
Общественная организация Орловское районное общество охотников и рыболовов	53,532
Общество с ограниченной ответственностью «Вятская охота»	19,039
Общество с ограниченной ответственностью «АЗС Автоматика»	13,942
Кировская региональная организация Военно-охотничьего общества Приволжского военного округа – межрегиональной спортивной общественной организации	30,658
Общественная организация Кировское городское общество охотников и рыболовов	15,805
итого в районе	200,153
Пижанский район	
Общественная организация «Общество охотников Пижанского района Кировской области»	112,419
итого в районе	112,419
Подосиновский район	
Подосиновская районная организация общественной организации «Кировское областное общество охотников и рыболовов»	361,458
итого закрепленных	361,458
общедоступные	
Общедоступные охотничьи угодья Подосиновского района, участок № 1	29,908

Общедоступные охотничьи угодья Подосиновского района, участок № 2	2,548
всего общедоступных	32,456
заказник Былина	32,829
итого в районе	426,743
Санчурский муниципальный округ	
Общество с ограниченной ответственностью «Тополь»	8,932
Общество с ограниченной ответственностью «Златополье»	20,155
Общество с ограниченной ответственностью «ЛК Вудтех»	25,881
Санчурская районная общественная организация охотников	71,963
итого закрепленных	126,931
общедоступные	
Общедоступные охотничьи угодья Санчурского муниципального округа	26,921
итого общедоступных	26,921
итого в муниципальном округе	153,852
Свечинский муниципальный округ	
Свечинская районная организация общественной организации «Кировское областное общество охотников и рыболовов»	157,452
ИП Гунбин Сергей Аркадьевич	7,93
итого закрепленных	165,382
общедоступные	
Общедоступные охотничьи угодья Свечинского района с запретом охоты	11,724
итого общедоступных	11,724
итого в муниципальном округе	177,106
Слободской район	
Общество с ограниченной ответственностью «Кировохота»	29,958
Автономная некоммерческая организация «Охотхозяйство «Сверчиха»	26,423
Слободская районная организация общественной организации «Кировское областное общество охотников и рыболовов»	213,866
Общество с ограниченной ответственностью «Элегия-плюс-К»	40,584
Кировская региональная организация Военно-охотничьего общества Приволжского военного округа – межрегиональной спортивной общественной организации	22,34
Общество с ограниченной ответственностью «Локомотив»	3,422
Федеральное государственное бюджетное научное учреждение «Всероссийский научно-исследовательский институт охотничьего хозяйства и звероводства имени профессора Б.М. Житкова»	23,003
итого закрепленных	359,596
общедоступные	

Общедоступные охотничьи угодья Слободского района с запретом охоты	19,518
итого общедоступных	19,518
итого в районе	379,114
Советский район	
Общество с ограниченной ответственностью «Кировохота»	68,525
Советская районная организация общественной организации «Кировское областное общество охотников и рыболовов»	47,988
Кировское областное государственное профессиональное образовательное бюджетное учреждение «Суводский лесхоз-техникум»	46,761
Общество с ограниченной ответственностью «Движение-АЗС»	51,377
Автономная некоммерческая организация содействия развития туризма «Наследие»	26,148
итого в районе	240,799
Сунский район	
Сунская районная организация общественной организации «Кировское областное общество охотников и рыболовов»	68,804
Общество с ограниченной ответственностью «Удача»	16,766
Акционерное общество «Охотхозяйство «ТраК-Бетон»	15,359
Ассоциация «Некоммерческое партнерство стрелково-охотничий клуб «Дуплет»	16,194
итого в районе	117,123
Тужинский район	
Общество с ограниченной ответственностью «Кировохота»	63,162
Общество с ограниченной ответственностью «Гинис»	22,535
Тужинская районная организация общественной организации «Кировское областное общество охотников и рыболовов»	60,904
итого в районе	146,601
Унинский район	
Муниципальное унитарное предприятие Администрации Унинского района Кировской области по охоте и охотничьей деятельности «Униохота»	195,397
итого закрепленных	195,397
Общедоступные	
Общедоступные охотничьи угодья Унинского района с запретом охоты	18,217
всего общедоступных	18,217
итого в районе	213,614
Уржумский район	
Кировская областная общественная организация Общероссийской общественно организации «Российский союз ветеранов Афганистана»	40,975

Общественная организация «Уржумское районное общество охотников и рыболовов»	261,503
итого в районе	302,478
Фаленский муниципальный округ	
Общество с ограниченной ответственностью «Кировохота»	124,216
Фаленская районная организация общественной организации «Кировское областное общество охотников и рыболовов»	111,072
Федеральное государственное бюджетное образовательное учреждение высшего образования «Вятский государственный агротехнологический университет»	15,351
итого в муниципальном округе	250,639
Шабалинский район	
Общество с ограниченной ответственностью «Кировохота»	178,615
Шабалинская районная организация общественной организации «Кировское областное общество охотников и рыболовов»	163,698
Общество с ограниченной ответственностью «Охотхозяйственное и туристическое предприятие «Станевт»	49,129
итого в районе	391,442
Юрьянский район	
Юрьянская районная организация общественной организации «Кировское областное общество охотников и рыболовов»	74,011
Акционерное общество «Электромашиностроительный завод «Лепсе»	32,656
Акционерное общество «Вятское машиностроительное предприятие «Авитек»	19,805
Общество с ограниченной ответственностью «Локомотив»	26,027
Кировская региональная организация Военно-охотничьего общества Приволжского военного округа – межрегиональной спортивной общественной организации	60,572
итого закрепленных	213,071
Общедоступные	
Общедоступные охотничьи угодья Юрьянского района	84,863
итого общедоступных	84,863
итого в районе	297,934
Яранский район	
Общество с ограниченной ответственностью «Ютекс»	17,419
Общество с ограниченной ответственностью «Яранский охотник»	53,638
Общество с ограниченной ответственностью «Вяхирь»	70,131
Общество с ограниченной ответственностью «Сафари»	24,882
Яранская районная организация общественная организация «Кировское областное общество охотников и рыболовов»	75,085
итого в районе	241,155

Муниципальное образование город Киров	
Общественная организация Кировское городское общество охотников и рыболовов	41,694
итого в районе	41,694
всего общедоступных	2992,914
Всего закрепленных	8933,497
прочие (заказники и заповедник)	74,321
Итого	12000,732»

2.2.1.3. Таблицу 4.2.1.2 изложить в следующей редакции:

«Таблица 4.2.1.2 – Площади и преобладающие угодья закрепленных охотничьих угодий Кировской области, в тыс. га

Название охотпользователя	Леса	Сельхозугодья	Лугово-степные комплексы	Молодняки и кустарники	Непригодные для ведения охотничьего хозяйства	Пойменные комплексы	Внутренние водные объекты	Болота	Береговые комплексы	Итого
1	2	3	4	5	6	7	8	9	10	11
АО «Омутнинский металлургический завод»	24,600	0,128	0,184	0,067	0,073	0	0,019	0	0	25,072
ООО «БиоХимЗавод»	16,421	2,526	1,835	0,814	0,251	0,162	0,251	0,000	0,000	22,259
ООО «Зообаза»	40,776	0,041	0,372	0,169	0,229	0	0,097	0,005	0	41,689
ООО «Элегия плюс К»	38,610	0,265	0,093	1,009	0,265	0,111	0,119	0	0,112	40,584
ООО «Весна»	35,609	0,086	0,464	0,885	0,300	0,084	0,113	0,013	0,020	37,573
АО «Завод «Сельмаш» (Оричевский район)	18,174	0	0,258	0,254	0,080	0,064	0,090	0,253	0,044	19,217
ООО «МТМ-Агровятка»	23,679	0	0,223	0,473	0,043	0,426	0,011	0,427	0	25,283
ООО «Охотхозяйственное и туристическое предприятие «Станевт»	45,838	0,004	0,347	2,156	0,181	0	0,048	0,554	0	49,129
ООО «Кировгазэнерго»	7,515	0	0,088	0,225	0,032	0,052	0,047	0,097	0	8,057
Верхнекамская РО ОО «КОООиР»	127,547	0	2,676	1,316	0,134	0,070	0,470	5,081	0	137,294

ООО «Производственно- коммерческая фирма «АнГА»	105,881	1,658	3,356	1,697	0,469	0,252	0,339	0,402	0	114,055
ИП Колесов Станислав Юрьевич	22,294	0,330	1,196	0,136	0,063	0	0,001	0	0	24,020
ОО «Кировское областное общество охотников и рыболовов»	48,489	0	0,810	2,333	0,188	0,087	0,007	0,398	0	52,312
Омутнинская РО ООО «КОООиР»	296,126	3,672	5,678	1,580	9,112	0,777	0,716	2,726	0	320,387
Мурашинская РО ООО «КОООиР»	287,253	5,169	12,143	5,547	4,276	0,204	0,235	0,448	0,021	315,295
ФГБОУ ВО «Вятский государственный агротехнологический университет»	26,951	0,214	1,591	0,336	0,171	0,965	0,239	0,002	0	30,469
Афанасьевская РО ООО «КОООиР»	361,424	12,229	13,214	3,418	3,920	2,145	1,477	2,637	0	400,464
ИП Гунбин Сергей Аркадьевич	7,078	0,001	0,400	0,290	0,151	0,007	0,001	0,003	0	7,930
Кильмезское РООиР участок №1	57,433	1,247	1,363	3,733	0,323	0,049	0,136	0,156	0,006	64,447
Кильмезская РООиР участок №2	27,060	0,347	2,402	2,243	1,160	0,591	0,624	0,380	0,043	34,849
Кировская областная общественная организация Общероссийской	36,266	0	0,236	0,820	0,545	2,148	0,785	0,093	0,082	40,975

общественно организации «Российский союз ветеранов Афганистана»										
Подосиновская РО ОО «КОООиР»	316,989	7,312	13,133	7,658	7,719	0,239	1,481	6,833	0,094	361,458
ООО «Кристалл» участок № 1	19,350	0,093	1,039	1,042	0,179	0,033	0,217	0,043	0,055	22,049
НОФ «Орлов охота»	11,853	0,524	0,346	0,666	0,117	0	0,001	0	0	13,507
ООО «Локомотив»	32,120	1,027	1,413	1,282	0,244	0,250	0,462	0,036	0,002	36,837
ООО «Лабдиа»	7,005	0,118	0,766	0,148	0,096	0	0,003	0,065	0	8,200
ООО «Ареал»	78,202	0,840	1,997	4,435	0,815	1,140	0,833	1,773	0,030	90,066
Юрьянская РО ОО «КОООиР» Мурыгинский участок	16,476	0,802	1,872	1,792	1,681	0,058	0,167	0	0,006	22,855
Юрьянская РО ОО «КОООиР» Юрьянский участок	43,816	1,225	2,249	3,050	0,602	0,098	0,092	0,020	0,003	51,156
Нагорская РО ОО «КОООиР»	227,708	4,642	16,735	5,632	2,377	0,748	1,228	7,273	0	266,343
ПАО «Кировский завод «Маяк»	18,581	0,100	2,144	0,564	0,338	0,087	0,004	0,014	0	21,832
КРО ВОО Приволжского военного округа – межрегиональной спортивной общественной организации	107,100	9,518	3,010	4,141	1,044	0,631	0,411	0,036	0,069	125,961
АО «ВМП «Авитек»	16,627	0,665	0,904	0,723	0,622	0,037	0,221	0	0,007	19,805



КО ГПОБУ «Суводский лесхоз- техникум»	38,948	0	4,913	0,843	0,670	0,667	0,681	0	0,040	46,761
АО «Кировский машинозавод 1 мая»	13,227	1,043	0,682	0,555	0,243	0,122	0,201	0,006	0,019	16,097
Лузская РО ООО «КОООиР»	175,221	3,133	13,167	9,562	6,191	1,664	1,437	4,228	0,043	214,645
АНО «Охотхозяйство «Сверчиха»	21,457	2,877	0,771	1,248	0,069	0	0,002	0	0	26,423
АНО содействия развитию туризма «Наследие»	21,050	0	3,216	0,206	0,404	0,712	0,458	0	0,101	26,148
Шабалинская РО ООО «КОООиР»	131,402	7,940	14,336	6,233	2,700	0	0,043	1,045	0	163,698
ОО «Даровское РООиР»	68,447	9,276	3,398	1,978	2,967	0,231	0,354	0	0,076	86,726
Тужинская РО ООО «КОООиР»	47,371	1,560	3,874	6,322	1,436	0,056	0,247	0,037	0,001	60,904
ООО «Кристалл», участок № 2	24,558	2,679	2,406	2,072	0,614	0,026	0,030	0	0,001	32,385
Белохолуницкая РО ОО «КОООиР»	122,927	22,120	12,166	1,546	3,057	0,290	2,050	0,138	0	164,294
ООО «Вятка- Нефтепродукт»	10,933	1,283	0,319	1,398	0,260	0,045	0,394	0	0,054	14,685
ИП Нургалеев Равиль Рамильевич	11,941	0,642	1,835	0,305	0,535	0,718	0,303	0	0,076	16,355
Слободская РО ООО «КОООиР»	150,721	28,583	4,612	9,746	13,443	2,263	3,123	0,912	0,462	213,866
ФГБНУ «Всероссийский научно- исследовательский институт охотничьего	46,460	8,969	8,171	1,251	0,879	0,809	0,449	0	0	66,987

хозяйства и звероводства имени проф. Б.М. Житкова»										
АО «ЭМСЗ им. Лепсе»	49,493	10,379	5,332	3,109	2,160	0,101	0,289	0,073	0,016	70,951
ИП Видманова Людмила Леонидовна	10,255	1,912	2,078	0,407	0,212	0,033	0,005	0	0	14,901
Котельничская РО ОО «КОООиР»	171,737	26,548	27,142	6,687	8,754	3,035	2,604	3,224	0,289	250,020
ООО «Кировохота»	955,837	230,369	139,953	55,92	32,464	4,542	5,61	1,686	1,064	1427,444
ООО «Калейдоскоп»	79,593	0,254	0,157	4,749	0,837	0,415	0,007	0,256	0,001	86,269
ОО Орчевское «Районное общество охотников и рыболовов»	102,791	21,565	9,601	6,848	6,564	0,836	1,358	2,165	0,234	151,963
Немская РО ОО «КОООиР»	63,721	14,546	9,908	3,391	2,343	0,634	0,055	0,942	0	95,540
ООО «Златополье»	10,496	0,947	6,18	1,827	0,694	0	0,012	0	0	20,155
ООО «ЛК Вудтех»	19,973	1,88	2,1	1,566	0,34	0	0,018	0,004	0	25,881
МУП Администрации Унинского района Кировской области по охоте и охотничьей деятельности «Униохота»	128,214	24,081	32,472	4,017	5,157	0,869	0,587	0,000	0	195,397
Свечинская РО ОО «КОООиР»	101,285	15,280	27,006	5,334	5,178	0	0,166	3,203	0	157,452
ООО «Гинис»	14,644	0,296	1,188	5,328	0,556	0,443	0,080	0	0,000	22,535
Арбажская РО ОО «КОООиР»	30,140	5,040	2,278	4,653	1,011	4,064	0,472	0,169	0,001	47,828
ОО «Орловское РООиР»	33,179	9,012	3,541	4,693	2,106	0,341	0,560	0,001	0,098	53,532

Фаленская РО ОО «КОООиР»	66,914	18,251	20,051	1,004	2,922	1,491	0,428	0,011	0	111,072
ОО «Кировское городское общество охотников и рыболовов»	80,158	25,249	5,959	2,104	8,902	8,466	2,990	0,084	0,177	134,088
ООО «Клуб Медведь»	14,080	1,168	6,618	1,625	0,393	0	0,028	0	0	23,912
Нолинская РО ОО «КОООиР»	47,796	15,259	5,158	7,709	2,236	1,354	0,286	0,030	0,004	79,832
ОАО «Кировский комбинат искусственных кож» (ОАО «Искож»)	9,096	4,701	1,122	0,140	0,568	0,035	0,016	0,014	0	15,692
Некоммерческое партнерство «СОК «Силикат»	9,099	4,469	0,279	0,477	1,494	0	0,011	0	0	15,829
ООО «Бор»	14,347	4,107	1,209	4,476	0,657	0,296	0,001	0,138	0	25,231
ОО «Кикнурское РООиР»	79,099	20,292	34,661	5,837	4,471	0	0,205	0	0	144,565
КРО ОГО ВФСО «Динамо»	11,604	0,251	0,360	0,125	0,193	7,308	1,546	0	0,201	21,588
ООО «АЗС Автоматика»	7,574	4,172	0,420	0,766	0,402	0,272	0,287	0	0,048	13,942
Куменская РО ОО «КОООиР»	64,900	43,138	1,016	2,844	3,191	0,162	0,179	0,030	0	115,462
АО «Охотхозяйство «ТраК-Бетон»	8,129	5,649	0,101	1,306	0,160	0	0,015	0	0	15,359
ООО «Сафари»	13,148	2,984	4,120	3,675	0,845	0	0,109	0	0	24,882
Яранская РО ОО «КОООиР»	39,386	12,024	12,924	8,113	2,419	0	0,219	0	0	75,085
Кирово-Чепецкая РОО ОО «КОООиР»	97,657	50,775	16,656	4,432	8,262	1,136	1,570	0,034	0,052	180,575
ООО «Вятская охота»	9,921	7,183	0,564	0,473	0,773	0,017	0,106	0	0,001	19,039

Советская РО ОО «КОООиР»	24,071	10,974	4,893	0,152	1,917	4,335	1,521	0	0,125	47,988
ООО «Тополь»	4,358	0,615	3,030	0,527	0,280	0	0,122	0	0	8,932
ООО «Ютекс»	7,833	3,166	5,055	0,967	0,358	0	0,039	0	0	17,419
Малмыжская РО ОО «КОООиР»	53,154	42,101	13,996	1,335	6,130	4,360	2,477	0,031	0,593	124,176
ООО «Вяхирь»	29,908	20,623	13,142	4,722	1,545	0	0,192	0	0	70,131
Зуевская РО ОО «КОООиР»	72,628	60,543	30,136	0,739	6,518	0,601	0,907	0	0	172,072
ООО «Движение – АЗС»	20,643	17,608	7,080	0,261	2,318	2,313	0,958	0	0,196	51,377
Уржумская РО ОО «КОООиР»	102,465	98,923	33,836	1,921	9,818	9,130	4,261	0,171	0,978	261,503
ООО «Куменский ОПУ»	29,266	40,597	0,283	0,975	3,017	0,045	0,341	0	0	74,524
ООО «Удача»	5,951	9,112	0,564	0,834	0,296	0	0,008	0	0	16,766
НП Стрелково-охотничий клуб «Дуплет»	5,588	8,539	0,879	0,625	0,531	0	0,031	0	0	16,194
Санчурская районная общественная организация охотников	24,432	7,838	32,244	3,926	3,382	0	0,140	0	0	71,963
Сунская РО ОО «КОООиР»	22,118	37,231	5,779	1,566	2,007	0,074	0,028	0	0	68,804
ООО «Природа»	11,823	17,087	9,251	0,008	1,572	0	0,086	0	0	39,827
ООО «Яранский охотник»	15,656	16,872	11,404	6,715	2,718	0	0,273	0	0	53,638
ОО «Общество охотников Пижанского района Кировской области»	19,455	62,892	16,502	4,760	5,491	2,876	0,440	0	0,003	112,419

Акционерное общество «Завод «Сельмаш» (Богородский район)	23,516	14,767	1,430	1,707	1,244	0,112	0,324	0,000	0,000	43,1
Общество с ограниченной ответственностью «СПК Заря»	39,108	1,355	2,727	0,506	0,253	0,983	0,308	0,000	0,000	45,24
Итого	6291,753	1197,512	740,788	289,78	226,927	79,797	52,992	48,4	5,548	8933,497 »

3. В КНИГЕ 3 «Организация использования охотничьих угодий и охотничьих ресурсов на территории Кировской области»:

3.1. В разделе 6:

3.1.1. Таблицу 6.3.2 в подразделе 6.3 изложить в следующей редакции:  
«Таблица 6.3.2 – Планируемые к закреплению охотничьи угодья

№ п/п	Название участка общедоступных охотничьих угодий по наименованию муниципального образования (район, округ)	Предпосылки, критерии	Площадь участка общедоступных охотничьих угодий, тыс. га
1	Белохолуницкий	1, 3, 4	31,201
2	Верхнекамский	1, 4	75,05
3	Лузский	1, 3, 4	66,801
4	Опаринский	1, 2, 3, 4	50,459
5	Омутнинский	1, 4	68,003
Итого			291,514»

3.1.2. Рисунок 6.4 в подразделе 6.4 изложить в следующей редакции:



«

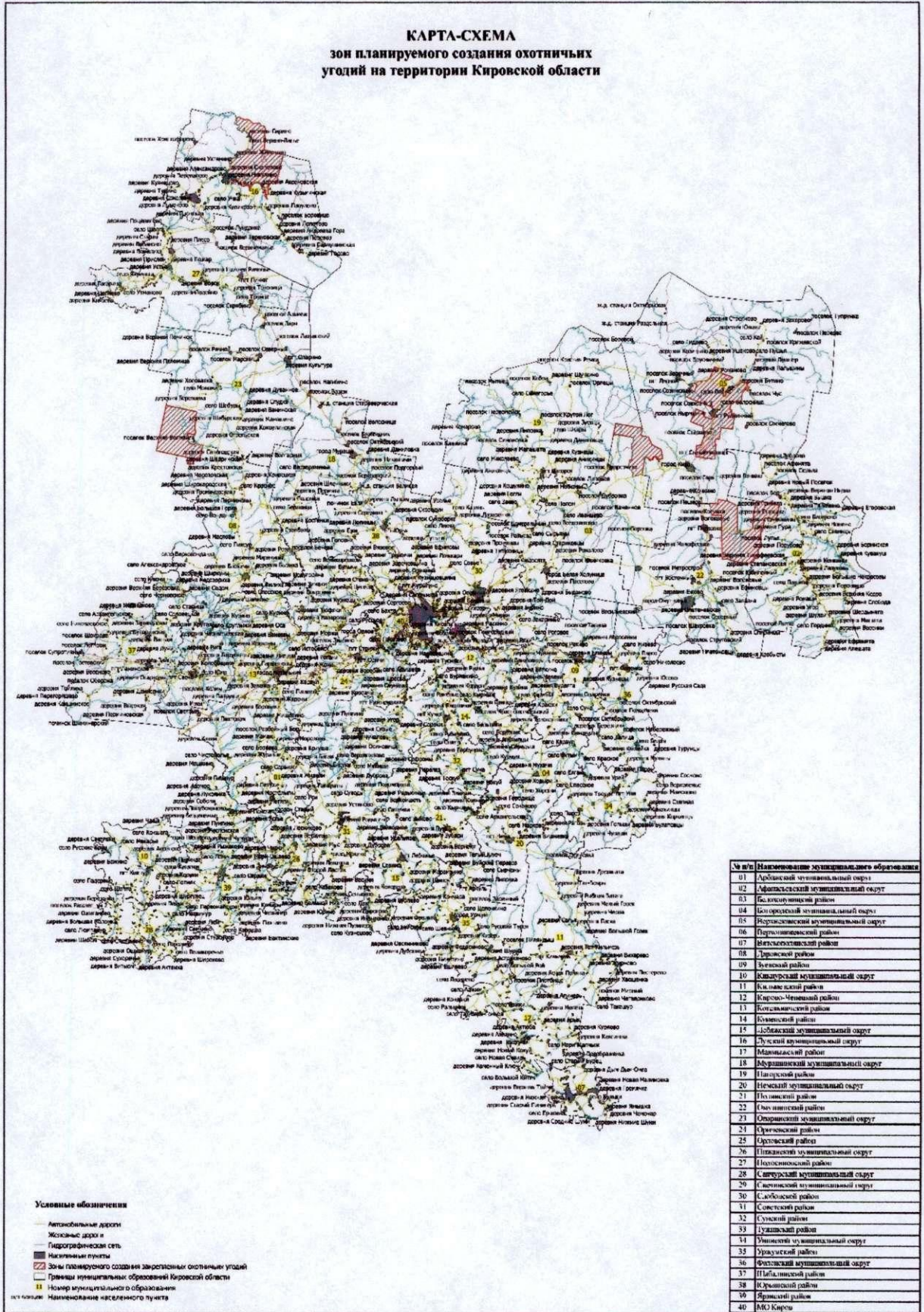


Рисунок 6.4 – Эскиз карты-схемы планируемого создания охотничьих угодий»



3.2.3. Таблицу 6.5.4.2 изложить в следующей редакции:  
 «Таблица 6.5.4.2 – Сведения о планируемых зонах натаски и нагонки собак  
 в закрепленных угодьях Кировской области»

№ п/п	Наименование охотничьего хозяйства, иной территории	Площадь, тыс. га	Число планируемых зон натаски и нагонки собак	Площадь планируемых зон натаски и нагонки собак, тыс. га
1	Кильмезское районное общество охотников и рыболовов	98,2	1	0,457
2	Акционерное общество «Кировский машзавод 1 мая»	15,7	1	0,478
3	Мурашинская районная организация общественной организации Кировское областное общество охотников и рыболовов	260,300	1	2,394
4	Публичное акционерное общество «Кировский завод «Маяк»	21,803	4	1,299
5	Подосиновская районная организация общественной организации «Кировское областное общество охотников и рыболовов»	355,59	1	0,996
6	Слободская районная организация общественной организации «Кировское областное общество охотников и рыболовов»	142,1	1	0,906
7	Советская районная организация общественной организации «Кировское областное общество охотников и рыболовов»	49,9	1	0,485
8	Шабалинская районная организация общественной организации «Кировское областное общество охотников и рыболовов»	151,0	1	4,330
9	Общественная организация Кировское городское общество охотников и рыболовов	132,0	3	1,679
Итого		1226,593	14	13,024»



4. В КНИГЕ 5 «Описание границ закрепленных охотничьих угодий на территории Кировской области» наименование пункта 47. Общество с ограниченной ответственностью «Кировохота» изложить в следующей редакции:

«47. Общество с ограниченной ответственностью «Калейдоскоп»

5. В КНИГЕ 6 «Описание границ закрепленных, общедоступных и планируемых для создания охотничьих угодий, планируемых границ зон натаски и нагонки собак в закрепленных угодьях на территории Кировской области»:

5.1. Подраздел «Белохолуницкий район» раздела «ПЛАНИРУЕМЫЕ ДЛЯ ЗАКРЕПЛЕНИЯ ОХОТНИЧЬИ УГОДЬЯ» изложить в следующей редакции:

## «Белохолуницкий район

Порядковый номер характерной (поворотной) точки	Координаты		Порядковый номер характерной (поворотной) точки	Координаты		Порядковый номер характерной (поворотной) точки	Координаты		Порядковый номер характерной (поворотной) точки	Координаты		Порядковый номер характерной (поворотной) точки	Координаты		Порядковый номер характерной (поворотной) точки	Координаты	
	X	Y		X	Y		X	Y		X	Y		X	Y		X	Y
	Северная		35	59,556	51,605	70	59,541	51,762	105	59,486	51,840	140	59,445	51,913	173	59,421	51,958
1	59,565	51,511	36	59,556	51,609	71	59,540	51,772	106	59,482	51,843	141	59,445	51,914	174	59,420	51,958
2	59,565	51,512	37	59,555	51,610	72	59,539	51,771	107	59,478	51,847	142	59,444	51,915	175	59,419	51,958
3	59,565	51,515	38	59,555	51,613	73	59,537	51,771	108	59,476	51,848	143	59,444	51,916	176	59,417	51,959
4	59,564	51,519	39	59,555	51,614	74	59,537	51,771	109	59,476	51,848	144	59,444	51,916	177	59,417	51,959
5	59,564	51,520	40	59,555	51,616	75	59,536	51,770	110	59,474	51,849	145	59,443	51,919	178	59,416	51,959
6	59,563	51,526	41	59,554	51,621	76	59,532	51,769	111	59,473	51,851	146	59,443	51,920	179	59,416	51,959
7	59,563	51,528	42	59,554	51,624	77	59,530	51,768	112	59,473	51,851	147	59,443	51,922	180	59,412	51,960
8	59,562	51,546	43	59,554	51,625	78	59,527	51,767	113	59,471	51,852	148	59,442	51,924	181	59,412	51,960
9	59,561	51,547	44	59,554	51,631	79	59,526	51,767	114	59,470	51,853	149	59,442	51,924	182	59,411	51,960
10	59,561	51,548	45	59,554	51,632	80	59,524	51,766	115	59,468	51,855	150	59,441	51,926	183	59,410	51,961
11	59,561	51,554	46	59,553	51,641	81	59,522	51,765	116	59,466	51,856	151	59,440	51,931	184	59,409	51,961
12	59,561	51,554	47	59,552	51,647	82	59,519	51,764	117	59,463	51,859	152	59,439	51,934	185	59,409	51,961
13	59,561	51,556	48	59,552	51,648	83	59,503	51,757	118	59,459	51,863	153	59,439	51,934	186	59,409	51,961
14	59,560	51,556	49	59,552	51,651	84	59,503	51,763	119	59,458	51,864	154	59,437	51,941	187	59,408	51,961
15	59,560	51,558	50	59,551	51,654	85	59,502	51,776	120	59,458	51,866	155	59,437	51,943	188	59,408	51,961
16	59,560	51,561	51	59,551	51,658	86	59,501	51,784	121	59,457	51,869	156	59,436	51,945	189	59,408	51,961
17	59,560	51,562	52	59,551	51,659	87	59,501	51,784	122	59,456	51,872	157	59,436	51,948	190	59,405	51,962
18	59,560	51,564	53	59,551	51,662	88	59,500	51,790	123	59,455	51,875	158	59,435	51,948	191	59,404	51,962
19	59,559	51,566	54	59,549	51,675	89	59,500	51,798	124	59,455	51,875	159	59,435	51,951	192	59,404	51,962
20	59,559	51,567	55	59,549	51,680	90	59,500	51,799	125	59,455	51,875	160	59,435	51,951	193	59,403	51,963
21	59,559	51,570	56	59,547	51,695	91	59,499	51,800	126	59,455	51,877	161	59,435	51,952	194	59,402	51,963
22	59,559	51,571	57	59,547	51,700	92	59,499	51,800	127	59,453	51,882	162	59,434	51,953	195	59,401	51,963
23	59,559	51,571	58	59,546	51,713	93	59,499	51,801	128	59,453	51,884	163	59,434	51,954	196	59,401	51,963
24	59,559	51,573	59	59,545	51,717	94	59,499	51,802	129	59,453	51,885	164	59,434	51,954	197	59,398	51,964
25	59,559	51,573	60	59,544	51,728	95	59,499	51,804	130	59,452	51,886	165	59,434	51,954	198	59,398	51,964
26	59,559	51,574	61	59,544	51,730	96	59,499	51,806	131	59,451	51,892	Восточная			199	59,397	51,964
27	59,559	51,575	62	59,544	51,732	97	59,499	51,808	132	59,450	51,893	165	59,434	51,954	200	59,396	51,965
28	59,559	51,576	63	59,544	51,734	98	59,498	51,817	133	59,450	51,895	166	59,431	51,955	201	59,393	51,966
29	59,558	51,581	64	59,543	51,744	99	59,498	51,819	134	59,449	51,896	167	59,428	51,955	202	59,393	51,966
30	59,558	51,584	65	59,542	51,751	100	59,497	51,822	135	59,447	51,904	168	59,428	51,955	203	59,393	51,966
31	59,557	51,589	66	59,542	51,752	101	59,496	51,832	136	59,447	51,905	169	59,425	51,956	204	59,392	51,966
32	59,557	51,596	67	59,542	51,756	102	59,491	51,836	137	59,447	51,906	170	59,423	51,957	205	59,391	51,966
33	59,557	51,596	68	59,542	51,758	103	59,490	51,837	138	59,446	51,909	171	59,423	51,957	206	59,391	51,966
34	59,557	51,598	69	59,541	51,759	104	59,487	51,839	139	59,446	51,911	172	59,423	51,957	207	59,391	51,966

Порядковый номер характерной (поворотной) точки	Координаты		Порядковый номер характерной (поворотной) точки	Координаты		Порядковый номер характерной (поворотной) точки	Координаты		Порядковый номер характерной (поворотной) точки	Координаты		Порядковый номер характерной (поворотной) точки	Координаты		Порядковый номер характерной (поворотной) точки	Координаты	
	X	Y		X	Y		X	Y		X	Y		X	Y		X	Y
208	59,390	51,967	247	59,388	51,942	286	59,389	51,926	325	59,388	51,917	364	59,384	51,920	403	59,386	51,913
209	59,389	51,967	248	59,388	51,942	287	59,389	51,926	326	59,388	51,917	365	59,384	51,919	404	59,386	51,913
210	59,388	51,963	249	59,388	51,941	288	59,389	51,924	327	59,388	51,917	366	59,384	51,919	405	59,386	51,913
211	59,388	51,963	250	59,388	51,941	289	59,390	51,924	328	59,388	51,918	367	59,384	51,919	406	59,386	51,913
212	59,388	51,962	251	59,388	51,941	290	59,390	51,924	329	59,388	51,918	368	59,384	51,919	407	59,386	51,913
213	59,388	51,960	252	59,388	51,941	291	59,390	51,923	330	59,387	51,919	369	59,384	51,919	408	59,387	51,913
214	59,388	51,960	253	59,388	51,941	292	59,390	51,923	331	59,387	51,919	370	59,384	51,918	409	59,387	51,913
215	59,388	51,957	254	59,388	51,940	293	59,390	51,923	332	59,387	51,919	371	59,384	51,918	410	59,387	51,913
216	59,386	51,948	255	59,388	51,940	294	59,390	51,923	333	59,387	51,919	372	59,384	51,918	411	59,387	51,913
217	59,386	51,946	256	59,388	51,940	295	59,390	51,923	334	59,387	51,919	373	59,384	51,918	412	59,387	51,913
218	59,386	51,944	257	59,388	51,940	296	59,390	51,923	335	59,387	51,919	374	59,384	51,918	413	59,387	51,913
219	59,386	51,942	258	59,388	51,939	297	59,390	51,922	336	59,387	51,920	375	59,384	51,917	414	59,387	51,912
220	59,385	51,938	259	59,388	51,938	298	59,390	51,922	337	59,387	51,920	376	59,384	51,917	415	59,387	51,912
221	59,386	51,938	260	59,388	51,938	299	59,390	51,922	338	59,387	51,920	377	59,384	51,917	416	59,388	51,912
222	59,386	51,938	261	59,388	51,938	300	59,390	51,921	339	59,387	51,920	378	59,384	51,916	417	59,388	51,912
223	59,386	51,939	262	59,388	51,937	301	59,390	51,921	340	59,387	51,920	379	59,384	51,916	418	59,388	51,912
224	59,386	51,939	263	59,388	51,937	302	59,390	51,921	341	59,387	51,920	380	59,384	51,916	419	59,388	51,912
225	59,386	51,940	264	59,388	51,937	303	59,390	51,920	342	59,386	51,921	381	59,384	51,916	420	59,388	51,912
226	59,386	51,940	265	59,388	51,937	304	59,390	51,920	343	59,386	51,921	382	59,384	51,915	421	59,388	51,912
227	59,386	51,941	266	59,388	51,936	305	59,390	51,920	344	59,386	51,921	383	59,384	51,915	422	59,388	51,911
228	59,386	51,941	267	59,388	51,936	306	59,390	51,919	345	59,386	51,921	384	59,384	51,915	423	59,388	51,911
229	59,387	51,941	268	59,388	51,936	307	59,390	51,919	346	59,386	51,921	385	59,384	51,915	424	59,388	51,911
230	59,387	51,941	269	59,388	51,935	308	59,390	51,919	347	59,386	51,921	386	59,384	51,915	425	59,388	51,911
231	59,387	51,941	270	59,388	51,935	309	59,389	51,919	348	59,386	51,921	387	59,384	51,914	426	59,388	51,911
232	59,387	51,942	271	59,388	51,935	310	59,389	51,919	349	59,386	51,921	388	59,384	51,914	427	59,388	51,911
233	59,387	51,942	272	59,388	51,934	311	59,389	51,918	350	59,386	51,921	389	59,385	51,914	428	59,388	51,910
234	59,387	51,942	273	59,388	51,932	312	59,389	51,918	351	59,386	51,921	390	59,385	51,914	429	59,388	51,910
235	59,387	51,942	274	59,388	51,931	313	59,389	51,918	352	59,385	51,921	391	59,385	51,914	430	59,388	51,909
236	59,387	51,942	275	59,389	51,930	314	59,389	51,918	353	59,385	51,921	392	59,385	51,913	431	59,388	51,909
237	59,387	51,942	276	59,389	51,929	315	59,389	51,918	354	59,385	51,921	393	59,385	51,913	432	59,388	51,909
238	59,387	51,942	277	59,389	51,929	316	59,389	51,917	355	59,385	51,921	394	59,385	51,913	433	59,388	51,909
239	59,387	51,942	278	59,389	51,928	317	59,389	51,917	356	59,385	51,921	395	59,385	51,913	434	59,388	51,909
240	59,387	51,942	279	59,389	51,928	318	59,388	51,917	357	59,385	51,921	396	59,385	51,913	435	59,389	51,908
241	59,387	51,942	280	59,389	51,928	319	59,388	51,917	358	59,385	51,921	397	59,386	51,913	436	59,389	51,908
242	59,387	51,942	281	59,389	51,928	320	59,388	51,917	359	59,385	51,920	398	59,386	51,913	437	59,389	51,908
243	59,387	51,942	282	59,389	51,927	321	59,388	51,917	360	59,385	51,920	399	59,386	51,913	438	59,389	51,908
244	59,387	51,942	283	59,389	51,927	322	59,388	51,917	361	59,385	51,920	400	59,386	51,913	439	59,389	51,908
245	59,387	51,942	284	59,389	51,927	323	59,388	51,917	362	59,385	51,920	401	59,386	51,913	440	59,389	51,908
246	59,388	51,942	285	59,389	51,927	324	59,388	51,917	363	59,384	51,920	402	59,386	51,913	441	59,389	51,908

Порядковый номер характерной (поворотной) точки	Координаты		Порядковый номер характерной (поворотной) точки	Координаты		Порядковый номер характерной (поворотной) точки	Координаты		Порядковый номер характерной (поворотной) точки	Координаты		Порядковый номер характерной (поворотной) точки	Координаты		Порядковый номер характерной (поворотной) точки	Координаты	
	X	Y		X	Y		X	Y		X	Y		X	Y		X	Y
442	59,389	51,907	481	59,393	51,901	520	59,394	51,907	559	59,398	51,910	598	59,398	51,901	637	59,398	51,887
443	59,389	51,907	482	59,393	51,901	521	59,394	51,907	560	59,398	51,910	599	59,398	51,901	638	59,398	51,886
444	59,389	51,907	483	59,394	51,901	522	59,394	51,907	561	59,398	51,910	600	59,398	51,901	639	59,398	51,886
445	59,389	51,907	484	59,394	51,901	523	59,394	51,907	562	59,398	51,910	601	59,398	51,901	640	59,398	51,885
446	59,389	51,907	485	59,394	51,901	524	59,394	51,907	563	59,398	51,909	602	59,397	51,900	641	59,398	51,885
447	59,390	51,907	486	59,394	51,901	525	59,394	51,907	564	59,398	51,909	603	59,397	51,900	642	59,398	51,885
448	59,390	51,907	487	59,394	51,901	526	59,394	51,908	565	59,398	51,909	604	59,397	51,900	643	59,398	51,884
449	59,390	51,907	488	59,394	51,901	527	59,394	51,908	566	59,398	51,909	605	59,397	51,900	644	59,398	51,884
450	59,390	51,907	489	59,394	51,901	528	59,394	51,908	567	59,398	51,909	606	59,397	51,899	645	59,398	51,883
451	59,391	51,906	490	59,394	51,901	529	59,394	51,908	568	59,398	51,909	607	59,397	51,899	646	59,398	51,883
452	59,391	51,906	491	59,395	51,902	530	59,394	51,908	569	59,398	51,909	608	59,397	51,898	647	59,398	51,882
453	59,392	51,906	492	59,395	51,902	531	59,394	51,908	570	59,398	51,909	609	59,397	51,898	648	59,397	51,882
454	59,392	51,906	493	59,395	51,902	532	59,394	51,908	571	59,399	51,908	610	59,397	51,898	649	59,397	51,882
455	59,392	51,906	494	59,395	51,902	533	59,395	51,908	572	59,399	51,908	611	59,397	51,897	650	59,397	51,882
456	59,392	51,906	495	59,395	51,902	534	59,395	51,908	573	59,399	51,908	612	59,397	51,897	651	59,397	51,881
457	59,392	51,906	496	59,395	51,902	535	59,395	51,908	574	59,399	51,908	613	59,397	51,896	652	59,397	51,881
458	59,392	51,905	497	59,395	51,902	536	59,395	51,908	575	59,399	51,908	614	59,397	51,896	653	59,397	51,881
459	59,392	51,905	498	59,395	51,902	537	59,395	51,908	576	59,399	51,907	615	59,397	51,896	654	59,397	51,881
460	59,392	51,905	499	59,395	51,903	538	59,395	51,908	577	59,399	51,906	616	59,397	51,895	655	59,397	51,881
461	59,392	51,905	500	59,395	51,903	539	59,395	51,908	578	59,399	51,906	617	59,397	51,894	656	59,397	51,881
462	59,392	51,904	501	59,395	51,903	540	59,395	51,908	579	59,399	51,906	618	59,397	51,893	657	59,397	51,880
463	59,392	51,904	502	59,395	51,903	541	59,396	51,908	580	59,399	51,905	619	59,397	51,893	658	59,397	51,880
464	59,392	51,903	503	59,395	51,903	542	59,396	51,908	581	59,399	51,905	620	59,397	51,892	659	59,397	51,880
465	59,392	51,903	504	59,395	51,904	543	59,396	51,908	582	59,399	51,905	621	59,397	51,892	660	59,396	51,880
466	59,392	51,903	505	59,395	51,904	544	59,396	51,908	583	59,399	51,905	622	59,397	51,892	661	59,396	51,880
467	59,392	51,902	506	59,395	51,904	545	59,396	51,908	584	59,399	51,905	623	59,397	51,891	662	59,396	51,880
468	59,392	51,902	507	59,395	51,904	546	59,396	51,908	585	59,399	51,905	624	59,397	51,891	663	59,396	51,880
469	59,392	51,902	508	59,395	51,905	547	59,396	51,908	586	59,399	51,905	625	59,397	51,891	664	59,396	51,880
470	59,392	51,902	509	59,395	51,905	548	59,396	51,908	587	59,399	51,904	626	59,397	51,891	665	59,396	51,880
471	59,392	51,902	510	59,395	51,905	549	59,397	51,909	588	59,399	51,904	627	59,397	51,890	666	59,396	51,880
472	59,393	51,902	511	59,395	51,905	550	59,397	51,909	589	59,399	51,903	628	59,397	51,890	667	59,395	51,880
473	59,393	51,902	512	59,394	51,906	551	59,397	51,909	590	59,399	51,903	629	59,397	51,890	668	59,395	51,879
474	59,393	51,901	513	59,394	51,906	552	59,397	51,909	591	59,398	51,903	630	59,397	51,890	669	59,394	51,879
475	59,393	51,901	514	59,394	51,906	553	59,397	51,909	592	59,398	51,903	631	59,397	51,890	670	59,394	51,879
476	59,393	51,901	515	59,394	51,906	554	59,397	51,909	593	59,398	51,902	632	59,397	51,889	671	59,394	51,879
477	59,393	51,901	516	59,394	51,906	555	59,397	51,910	594	59,398	51,902	633	59,398	51,888	672	59,394	51,879
478	59,393	51,901	517	59,394	51,906	556	59,397	51,910	595	59,398	51,902	634	59,398	51,887	673	59,394	51,879
479	59,393	51,901	518	59,394	51,906	557	59,398	51,910	596	59,398	51,902	635	59,398	51,887	674	59,394	51,879
480	59,393	51,901	519	59,394	51,907	558	59,398	51,910	597	59,398	51,902	636	59,398	51,887	675	59,394	51,879

Порядковый номер характерной (поворотной) точки	Координаты		Порядковый номер характерной (поворотной) точки	Координаты		Порядковый номер характерной (поворотной) точки	Координаты		Порядковый номер характерной (поворотной) точки	Координаты		Порядковый номер характерной (поворотной) точки	Координаты		Порядковый номер характерной (поворотной) точки	Координаты	
	X	Y		X	Y		X	Y		X	Y		X	Y		X	Y
676	59,394	51,878	715	59,397	51,874	754	59,392	51,871	793	59,391	51,872	832	59,389	51,874	871	59,386	51,871
677	59,394	51,878	716	59,397	51,874	755	59,392	51,871	794	59,391	51,873	833	59,389	51,873	872	59,386	51,871
678	59,394	51,878	717	59,397	51,873	756	59,392	51,871	795	59,391	51,873	834	59,389	51,873	873	59,386	51,870
679	59,394	51,878	718	59,397	51,873	757	59,392	51,871	796	59,391	51,873	835	59,389	51,873	874	59,386	51,870
680	59,394	51,878	719	59,397	51,873	758	59,392	51,870	797	59,391	51,873	836	59,389	51,873	875	59,386	51,869
681	59,394	51,877	720	59,397	51,873	759	59,392	51,870	798	59,392	51,873	837	59,389	51,873	876	59,386	51,869
682	59,394	51,877	721	59,397	51,873	760	59,392	51,870	799	59,392	51,873	838	59,389	51,873	877	59,385	51,869
683	59,394	51,877	722	59,397	51,873	761	59,391	51,869	800	59,392	51,873	839	59,389	51,873	878	59,385	51,868
684	59,394	51,877	723	59,397	51,873	762	59,391	51,869	801	59,392	51,874	840	59,389	51,874	879	59,385	51,868
685	59,394	51,877	724	59,397	51,873	763	59,391	51,869	802	59,392	51,874	841	59,389	51,874	880	59,385	51,868
686	59,394	51,877	725	59,397	51,873	764	59,391	51,869	803	59,392	51,874	842	59,389	51,874	881	59,385	51,867
687	59,394	51,877	726	59,397	51,873	765	59,391	51,869	804	59,392	51,874	843	59,389	51,874	882	59,385	51,866
688	59,394	51,876	727	59,397	51,873	766	59,391	51,869	805	59,391	51,874	844	59,389	51,874	883	59,385	51,866
689	59,394	51,876	728	59,397	51,873	767	59,391	51,869	806	59,391	51,874	845	59,389	51,874	884	59,385	51,865
690	59,394	51,876	729	59,397	51,873	768	59,391	51,869	807	59,391	51,874	846	59,389	51,874	885	59,385	51,865
691	59,394	51,876	730	59,397	51,873	769	59,391	51,869	808	59,391	51,875	847	59,389	51,874	886	59,385	51,864
692	59,394	51,876	731	59,397	51,873	770	59,390	51,869	809	59,391	51,875	848	59,389	51,874	887	59,385	51,864
693	59,394	51,875	732	59,397	51,872	771	59,390	51,869	810	59,391	51,875	849	59,389	51,874	888	59,385	51,864
694	59,394	51,875	733	59,397	51,872	772	59,390	51,869	811	59,391	51,875	850	59,389	51,874	889	59,385	51,863
695	59,394	51,875	734	59,397	51,872	773	59,390	51,869	812	59,391	51,875	851	59,389	51,874	890	59,385	51,863
696	59,394	51,875	735	59,397	51,872	774	59,390	51,869	813	59,391	51,875	852	59,388	51,874	891	59,385	51,863
697	59,394	51,875	736	59,396	51,872	775	59,390	51,869	814	59,391	51,875	853	59,388	51,874	892	59,385	51,862
698	59,394	51,875	737	59,396	51,872	776	59,390	51,869	815	59,391	51,875	854	59,388	51,874	893	59,385	51,861
699	59,394	51,875	738	59,396	51,872	777	59,390	51,869	816	59,391	51,875	855	59,388	51,874	894	59,385	51,861
700	59,394	51,874	739	59,395	51,871	778	59,390	51,869	817	59,391	51,875	856	59,388	51,874	895	59,385	51,861
701	59,394	51,874	740	59,394	51,871	779	59,390	51,869	818	59,391	51,875	857	59,387	51,874	896	59,385	51,860
702	59,394	51,874	741	59,394	51,871	780	59,390	51,869	819	59,390	51,875	858	59,387	51,874	897	59,385	51,860
703	59,395	51,874	742	59,394	51,871	781	59,390	51,869	820	59,390	51,875	859	59,387	51,874	898	59,385	51,860
704	59,395	51,874	743	59,394	51,871	782	59,390	51,870	821	59,390	51,875	860	59,387	51,874	899	59,385	51,860
705	59,395	51,874	744	59,394	51,871	783	59,390	51,870	822	59,390	51,875	861	59,387	51,874	900	59,385	51,859
706	59,395	51,874	745	59,394	51,871	784	59,390	51,870	823	59,390	51,875	862	59,387	51,873	901	59,385	51,859
707	59,395	51,874	746	59,394	51,871	785	59,390	51,870	824	59,390	51,875	863	59,387	51,873	902	59,385	51,859
708	59,395	51,874	747	59,393	51,871	786	59,390	51,870	825	59,390	51,875	864	59,387	51,873	903	59,385	51,859
709	59,395	51,874	748	59,393	51,871	787	59,390	51,870	826	59,390	51,874	865	59,386	51,873	904	59,385	51,858
710	59,396	51,874	749	59,393	51,871	788	59,390	51,870	827	59,390	51,874	866	59,386	51,873	905	59,385	51,858
711	59,396	51,874	750	59,393	51,871	789	59,390	51,871	828	59,390	51,874	867	59,386	51,872	906	59,385	51,857
712	59,396	51,874	751	59,393	51,871	790	59,390	51,871	829	59,390	51,874	868	59,386	51,872	907	59,386	51,856
713	59,396	51,874	752	59,393	51,871	791	59,390	51,871	830	59,389	51,874	869	59,386	51,872	908	59,386	51,855
714	59,397	51,874	753	59,392	51,871	792	59,390	51,871	831	59,389	51,874	870	59,386	51,872	909	59,386	51,855

Порядковый номер характерной (поворотной) точки	Координаты		Порядковый номер характерной (поворотной) точки	Координаты		Порядковый номер характерной (поворотной) точки	Координаты		Порядковый номер характерной (поворотной) точки	Координаты		Порядковый номер характерной (поворотной) точки	Координаты		Порядковый номер характерной (поворотной) точки	Координаты	
	X	Y		X	Y		X	Y		X	Y		X	Y		X	Y
910	59,386	51,855	949	59,382	51,850	988	59,382	51,841	1027	59,386	51,836	1066	59,389	51,839	1105	59,388	51,833
911	59,386	51,855	950	59,382	51,850	989	59,382	51,841	1028	59,386	51,836	1067	59,389	51,839	1106	59,388	51,832
912	59,386	51,854	951	59,381	51,850	990	59,382	51,841	1029	59,386	51,837	1068	59,389	51,839	1107	59,388	51,832
913	59,386	51,854	952	59,381	51,850	991	59,382	51,840	1030	59,386	51,837	1069	59,389	51,838	1108	59,388	51,832
914	59,386	51,854	953	59,381	51,849	992	59,382	51,839	1031	59,386	51,837	1070	59,389	51,838	1109	59,388	51,832
915	59,386	51,853	954	59,381	51,849	993	59,382	51,839	1032	59,386	51,837	1071	59,389	51,838	1110	59,388	51,832
916	59,385	51,853	955	59,381	51,849	994	59,382	51,838	1033	59,386	51,837	1072	59,389	51,838	1111	59,388	51,831
917	59,385	51,853	956	59,381	51,849	995	59,382	51,838	1034	59,386	51,838	1073	59,389	51,838	1112	59,388	51,831
918	59,385	51,853	957	59,381	51,849	996	59,382	51,838	1035	59,386	51,838	1074	59,389	51,837	1113	59,388	51,831
919	59,385	51,852	958	59,381	51,849	997	59,383	51,838	1036	59,386	51,838	1075	59,389	51,837	1114	59,388	51,831
920	59,385	51,852	959	59,381	51,849	998	59,383	51,838	1037	59,386	51,838	1076	59,389	51,837	1115	59,388	51,831
921	59,385	51,852	960	59,381	51,849	999	59,383	51,838	1038	59,386	51,838	1077	59,389	51,837	1116	59,388	51,831
922	59,385	51,852	961	59,381	51,848	1000	59,383	51,837	1039	59,386	51,838	1078	59,389	51,837	1117	59,389	51,831
923	59,385	51,851	962	59,381	51,848	1001	59,383	51,837	1040	59,386	51,838	1079	59,388	51,837	1118	59,389	51,831
924	59,385	51,851	963	59,381	51,848	1002	59,383	51,837	1041	59,386	51,838	1080	59,388	51,837	1119	59,389	51,831
925	59,385	51,851	964	59,381	51,848	1003	59,383	51,837	1042	59,386	51,838	1081	59,388	51,836	1120	59,389	51,831
926	59,385	51,851	965	59,381	51,847	1004	59,383	51,836	1043	59,387	51,839	1082	59,388	51,836	1121	59,389	51,830
927	59,385	51,851	966	59,381	51,847	1005	59,383	51,836	1044	59,387	51,839	1083	59,388	51,836	1122	59,389	51,830
928	59,384	51,851	967	59,381	51,847	1006	59,383	51,836	1045	59,387	51,839	1084	59,388	51,836	1123	59,389	51,830
929	59,384	51,851	968	59,381	51,847	1007	59,383	51,836	1046	59,387	51,839	1085	59,388	51,836	1124	59,390	51,829
930	59,384	51,851	969	59,381	51,846	1008	59,383	51,836	1047	59,387	51,839	1086	59,388	51,836	1125	59,390	51,829
931	59,384	51,850	970	59,381	51,846	1009	59,383	51,836	1048	59,387	51,839	1087	59,388	51,835	1126	59,390	51,829
932	59,384	51,850	971	59,381	51,846	1010	59,384	51,836	1049	59,387	51,839	1088	59,388	51,835	1127	59,390	51,828
933	59,384	51,850	972	59,381	51,846	1011	59,384	51,836	1050	59,387	51,839	1089	59,388	51,835	1128	59,390	51,828
934	59,384	51,850	973	59,381	51,846	1012	59,384	51,836	1051	59,387	51,839	1090	59,387	51,835	1129	59,390	51,828
935	59,384	51,850	974	59,381	51,845	1013	59,384	51,836	1052	59,388	51,839	1091	59,387	51,835	1130	59,390	51,828
936	59,384	51,850	975	59,381	51,845	1014	59,384	51,836	1053	59,388	51,839	1092	59,387	51,835	1131	59,390	51,828
937	59,383	51,850	976	59,381	51,845	1015	59,384	51,836	1054	59,388	51,839	1093	59,387	51,835	1132	59,390	51,828
938	59,383	51,850	977	59,381	51,845	1016	59,384	51,836	1055	59,388	51,839	1094	59,387	51,835	1133	59,390	51,827
939	59,383	51,851	978	59,381	51,845	1017	59,385	51,836	1056	59,388	51,839	1095	59,387	51,835	1134	59,391	51,827
940	59,383	51,851	979	59,381	51,844	1018	59,385	51,836	1057	59,388	51,839	1096	59,387	51,835	1135	59,391	51,827
941	59,382	51,851	980	59,381	51,844	1019	59,385	51,836	1058	59,388	51,839	1097	59,387	51,834	1136	59,391	51,826
942	59,382	51,851	981	59,382	51,844	1020	59,385	51,836	1059	59,388	51,839	1098	59,387	51,834	1137	59,391	51,826
943	59,382	51,851	982	59,382	51,844	1021	59,385	51,836	1060	59,388	51,839	1099	59,387	51,834	1138	59,391	51,826
944	59,382	51,851	983	59,382	51,843	1022	59,385	51,836	1061	59,388	51,839	1100	59,387	51,834	1139	59,391	51,826
945	59,382	51,851	984	59,382	51,843	1023	59,385	51,836	1062	59,388	51,839	1101	59,387	51,833	1140	59,391	51,825
946	59,382	51,850	985	59,382	51,842	1024	59,385	51,836	1063	59,388	51,839	1102	59,387	51,833	1141	59,391	51,825
947	59,382	51,850	986	59,382	51,842	1025	59,385	51,836	1064	59,389	51,839	1103	59,387	51,833	1142	59,391	51,825
948	59,382	51,850	987	59,382	51,841	1026	59,385	51,836	1065	59,389	51,839	1104	59,387	51,833	1143	59,391	51,824

Порядковый номер характерной (поворотной) точки	Координаты		Порядковый номер характерной (поворотной) точки	Координаты		Порядковый номер характерной (поворотной) точки	Координаты		Порядковый номер характерной (поворотной) точки	Координаты		Порядковый номер характерной (поворотной) точки	Координаты		Порядковый номер характерной (поворотной) точки	Координаты	
	X	Y		X	Y		X	Y		X	Y		X	Y		X	Y
1144	59,391	51,824	1183	59,396	51,817	1222	59,399	51,801	1261	59,336	51,772	1296	59,318	51,674	1335	59,373	51,643
1145	59,391	51,824	1184	59,397	51,817	1223	59,399	51,801	1262	59,335	51,772	1297	59,323	51,671	1336	59,373	51,643
1146	59,391	51,823	1185	59,397	51,816	1224	59,399	51,801	1263	59,333	51,771	1298	59,325	51,667	1337	59,374	51,643
1147	59,391	51,823	1186	59,397	51,816	1225	59,399	51,801	1264	59,328	51,769	1299	59,328	51,663	1338	59,374	51,643
1148	59,391	51,822	1187	59,397	51,816	1226	59,400	51,800	1265	59,328	51,769	1300	59,330	51,659	1339	59,374	51,644
1149	59,391	51,822	1188	59,397	51,815	1227	59,400	51,799	1266	59,327	51,768	1301	59,333	51,657	1340	59,375	51,644
1150	59,391	51,821	1189	59,397	51,815	1228	59,400	51,799	1267	59,325	51,768	1302	59,334	51,654	1341	59,375	51,644
1151	59,391	51,821	1190	59,397	51,814	1229	59,400	51,799	1268	59,323	51,767	1303	59,336	51,646	1342	59,376	51,644
1152	59,391	51,821	1191	59,397	51,814	1230	59,400	51,799	1269	59,319	51,765	1304	59,337	51,645	1343	59,376	51,643
1153	59,391	51,821	1192	59,397	51,814	1231	59,400	51,799	1270	59,317	51,765	1305	59,338	51,647	1344	59,376	51,643
1154	59,391	51,821	1193	59,397	51,814	1232	59,398	51,798	1271	59,316	51,764	1306	59,340	51,645	1345	59,376	51,644
1155	59,391	51,821	1194	59,397	51,813	1233	59,397	51,797	1272	59,316	51,764	1307	59,343	51,643	1346	59,377	51,645
1156	59,391	51,820	1195	59,397	51,813	1234	59,389	51,794	1273	59,316	51,764	1308	59,345	51,641	1347	59,377	51,646
1157	59,391	51,820	1196	59,397	51,813	1235	59,384	51,791	Южная			1309	59,349	51,640	1348	59,378	51,645
1158	59,392	51,820	1197	59,397	51,812	1236	59,378	51,789	1273	59,316	51,764	1310	59,351	51,637	1349	59,380	51,643
1159	59,392	51,820	1198	59,397	51,811	1237	59,377	51,789	1274	59,313	51,749	1311	59,355	51,639	1350	59,381	51,644
1160	59,392	51,820	1199	59,397	51,811	1238	59,376	51,788	1275	59,309	51,726	1312	59,360	51,635	1351	59,382	51,645
1161	59,392	51,820	1200	59,397	51,810	1239	59,375	51,788	1276	59,307	51,720	1313	59,363	51,638	1352	59,382	51,648
1162	59,392	51,819	1201	59,397	51,810	1240	59,375	51,788	1277	59,306	51,711	1314	59,365	51,641	1353	59,382	51,658
1163	59,392	51,819	1202	59,397	51,810	1241	59,374	51,787	1278	59,305	51,703	1315	59,366	51,641	1354	59,383	51,663
1164	59,392	51,819	1203	59,397	51,810	1242	59,374	51,787	1279	59,304	51,696	1316	59,366	51,641	1355	59,383	51,668
1165	59,392	51,819	1204	59,397	51,809	1243	59,373	51,787	1280	59,303	51,692	1317	59,367	51,641	1356	59,383	51,670
1166	59,393	51,819	1205	59,397	51,809	1244	59,373	51,787	1281	59,302	51,688	1318	59,367	51,641	1357	59,383	51,670
1167	59,393	51,819	1206	59,397	51,809	1245	59,369	51,785	1282	59,302	51,685	1319	59,367	51,642	1358	59,385	51,669
1168	59,393	51,818	1207	59,397	51,808	1246	59,367	51,785	1283	59,302	51,681	1320	59,367	51,642	1359	59,387	51,667
1169	59,393	51,818	1208	59,397	51,808	1247	59,365	51,784	1284	59,301	51,678	1321	59,367	51,642	1360	59,388	51,666
1170	59,393	51,818	1209	59,397	51,808	1248	59,365	51,784	1285	59,300	51,675	1322	59,367	51,643	1361	59,389	51,666
1171	59,394	51,818	1210	59,397	51,807	1249	59,364	51,784	1286	59,300	51,672	1323	59,367	51,644	1362	59,389	51,667
1172	59,394	51,818	1211	59,397	51,807	1250	59,356	51,780	Западная			1324	59,367	51,645	1363	59,389	51,668
1173	59,395	51,818	1212	59,397	51,807	1251	59,353	51,779	1286	59,300	51,672	1325	59,368	51,644	1364	59,389	51,670
1174	59,395	51,818	1213	59,397	51,806	1252	59,351	51,778	1287	59,300	51,671	1326	59,368	51,644	1365	59,389	51,671
1175	59,396	51,818	1214	59,398	51,806	1253	59,351	51,778	1288	59,300	51,671	1327	59,369	51,645	1366	59,390	51,670
1176	59,396	51,818	1215	59,398	51,806	1254	59,347	51,777	1289	59,301	51,669	1328	59,369	51,646	1367	59,390	51,670
1177	59,396	51,817	1216	59,398	51,805	1255	59,347	51,776	1290	59,302	51,670	1329	59,369	51,647	1368	59,390	51,668
1178	59,396	51,817	1217	59,398	51,804	1256	59,346	51,776	1291	59,304	51,669	1330	59,370	51,647	1369	59,391	51,666
1179	59,396	51,817	1218	59,399	51,803	1257	59,344	51,775	1292	59,305	51,671	1331	59,370	51,646	1370	59,392	51,666
1180	59,396	51,817	1219	59,399	51,803	1258	59,342	51,774	1293	59,309	51,675	1332	59,370	51,646	1371	59,394	51,664
1181	59,396	51,817	1220	59,399	51,802	1259	59,341	51,774	1294	59,311	51,674	1333	59,372	51,645	1372	59,396	51,666
1182	59,396	51,817	1221	59,399	51,801	1260	59,336	51,772	1295	59,315	51,677	1334	59,373	51,643	1373	59,398	51,666

Порядковый номер характерной (поворотной) точки	Координаты		Порядковый номер характерной (поворотной) точки	Координаты		Порядковый номер характерной (поворотной) точки	Координаты		Порядковый номер характерной (поворотной) точки	Координаты		Порядковый номер характерной (поворотной) точки	Координаты		Порядковый номер характерной (поворотной) точки	Координаты	
	X	Y		X	Y		X	Y		X	Y		X	Y		X	Y
1374	59,399	51,665	1413	59,430	51,675	1452	59,460	51,667	1491	59,494	51,683	1530	59,505	51,582	1569	59,510	51,537
1375	59,401	51,666	1414	59,431	51,674	1453	59,462	51,665	1492	59,494	51,682	1531	59,505	51,582	1570	59,510	51,536
1376	59,402	51,667	1415	59,432	51,673	1454	59,463	51,665	1493	59,494	51,681	1532	59,506	51,572	1571	59,511	51,535
1377	59,403	51,668	1416	59,433	51,673	1455	59,464	51,667	1494	59,495	51,677	1533	59,506	51,570	1572	59,511	51,535
1378	59,405	51,669	1417	59,433	51,672	1456	59,465	51,669	1495	59,495	51,676	1534	59,506	51,567	1573	59,511	51,535
1379	59,406	51,671	1418	59,433	51,671	1457	59,467	51,670	1496	59,495	51,675	1535	59,506	51,563	1574	59,512	51,535
1380	59,406	51,671	1419	59,434	51,669	1458	59,467	51,673	1497	59,495	51,672	1536	59,507	51,561	1575	59,512	51,535
1381	59,406	51,669	1420	59,435	51,669	1459	59,467	51,676	1498	59,495	51,670	1537	59,507	51,558	1576	59,512	51,535
1382	59,406	51,669	1421	59,436	51,670	1460	59,468	51,677	1499	59,495	51,669	1538	59,507	51,556	1577	59,512	51,535
1383	59,405	51,668	1422	59,436	51,670	1461	59,469	51,679	1500	59,496	51,666	1539	59,507	51,555	1578	59,512	51,535
1384	59,406	51,667	1423	59,437	51,669	1462	59,470	51,678	1501	59,496	51,664	1540	59,507	51,555	1579	59,512	51,535
1385	59,407	51,667	1424	59,437	51,668	1463	59,472	51,679	1502	59,496	51,660	1541	59,507	51,554	1580	59,512	51,534
1386	59,408	51,667	1425	59,438	51,666	1464	59,472	51,681	1503	59,496	51,658	1542	59,507	51,553	1581	59,511	51,534
1387	59,409	51,667	1426	59,439	51,664	1465	59,473	51,683	1504	59,497	51,657	1543	59,506	51,553	1582	59,511	51,534
1388	59,410	51,666	1427	59,439	51,664	1466	59,473	51,684	1505	59,497	51,655	1544	59,506	51,553	1583	59,511	51,534
1389	59,411	51,667	1428	59,439	51,665	1467	59,475	51,684	1506	59,497	51,654	1545	59,505	51,553	1584	59,511	51,533
1390	59,411	51,668	1429	59,439	51,666	1468	59,476	51,682	1507	59,497	51,653	1546	59,505	51,553	1585	59,511	51,533
1391	59,412	51,669	1430	59,441	51,666	1469	59,477	51,682	1508	59,497	51,649	1547	59,504	51,552	1586	59,511	51,532
1392	59,413	51,671	1431	59,441	51,667	1470	59,478	51,681	1509	59,497	51,648	1548	59,504	51,552	1587	59,510	51,530
1393	59,413	51,674	1432	59,442	51,668	1471	59,479	51,681	1510	59,498	51,642	1549	59,504	51,552	1588	59,510	51,530
1394	59,414	51,675	1433	59,443	51,667	1472	59,480	51,682	1511	59,499	51,638	1550	59,503	51,552	1589	59,510	51,529
1395	59,416	51,674	1434	59,443	51,665	1473	59,481	51,680	1512	59,499	51,637	1551	59,503	51,549	1590	59,511	51,528
1396	59,417	51,674	1435	59,444	51,663	1474	59,482	51,680	1513	59,499	51,637	1552	59,504	51,548	1591	59,511	51,527
1397	59,418	51,674	1436	59,445	51,662	1475	59,483	51,681	1514	59,499	51,634	1553	59,504	51,546	1592	59,512	51,526
1398	59,418	51,672	1437	59,446	51,662	1476	59,484	51,682	1515	59,500	51,628	1554	59,504	51,545	1593	59,512	51,526
1399	59,418	51,671	1438	59,448	51,664	1477	59,485	51,681	1516	59,501	51,619	1555	59,504	51,541	1594	59,511	51,524
1400	59,419	51,671	1439	59,449	51,665	1478	59,485	51,683	1517	59,501	51,618	1556	59,505	51,542	1595	59,511	51,524
1401	59,420	51,672	1440	59,450	51,666	1479	59,488	51,684	1518	59,502	51,612	1557	59,505	51,542	1596	59,511	51,524
1402	59,422	51,672	1441	59,451	51,668	1480	59,488	51,683	1519	59,502	51,609	1558	59,505	51,542	1597	59,511	51,523
1403	59,422	51,670	1442	59,452	51,668	1481	59,489	51,684	1520	59,502	51,609	1559	59,505	51,542	1598	59,511	51,523
1404	59,423	51,671	1443	59,452	51,667	1482	59,489	51,682	1521	59,503	51,600	1560	59,505	51,542	1599	59,511	51,523
1405	59,424	51,672	1444	59,453	51,666	1483	59,490	51,682	1522	59,503	51,597	1561	59,505	51,542	1600	59,510	51,522
1406	59,425	51,674	1445	59,454	51,668	1484	59,491	51,682	1523	59,503	51,596	1562	59,507	51,540	1601	59,510	51,520
1407	59,426	51,675	1446	59,455	51,667	1485	59,491	51,684	1524	59,503	51,595	1563	59,508	51,539	1602	59,510	51,520
1408	59,426	51,674	1447	59,456	51,666	1486	59,491	51,685	1525	59,504	51,594	1564	59,509	51,538	1603	59,509	51,520
1409	59,427	51,674	1448	59,457	51,664	1487	59,492	51,684	1526	59,504	51,589	1565	59,509	51,538	1604	59,509	51,520
1410	59,428	51,676	1449	59,458	51,664	1488	59,493	51,685	1527	59,504	51,588	1566	59,509	51,538	1605	59,509	51,520
1411	59,428	51,676	1450	59,459	51,667	1489	59,493	51,688	1528	59,504	51,588	1567	59,510	51,538	1606	59,508	51,519
1412	59,429	51,676	1451	59,459	51,668	1490	59,493	51,688	1529	59,504	51,587	1568	59,510	51,537	1607	59,507	51,518





5.2. Раздел «ОПИСАНИЕ ПЛАНИРУЕМЫХ ГРАНИЦ ЗОН НАТАСКИ И НАГОНКИ СОБАК В ЗАКРЕПЛЕННЫХ УГОДЬЯХ КИРОВСКОЙ ОБЛАСТИ» дополнить подразделом следующего содержания:

«Мурашинская районная организация общественной организации «Кировское областное общество охотников и рыболовов».

Порядковый номер характерной (поворотной) точки	Координаты		Порядковый номер характерной (поворотной) точки	Координаты		Порядковый номер характерной (поворотной) точки	Координаты		Порядковый номер характерной (поворотной) точки	Координаты		Порядковый номер характерной (поворотной) точки	Координаты		Порядковый номер характерной (поворотной) точки	Координаты	
	X	Y		X	Y		X	Y		X	Y		X	Y		X	Y
Северная			31	59,312	49,104	66	59,311	49,085	101	59,313	49,068	136	59,315	49,055	171	59,317	49,045
1	59,390	49,026	32	59,312	49,104	67	59,311	49,085	102	59,313	49,068	137	59,315	49,055	172	59,317	49,044
2	59,389	49,029	33	59,312	49,104	68	59,312	49,084	103	59,313	49,067	138	59,314	49,054	173	59,318	49,044
3	59,388	49,032	34	59,312	49,103	69	59,312	49,083	104	59,314	49,066	139	59,314	49,054	174	59,318	49,045
4	59,387	49,039	35	59,312	49,102	70	59,312	49,082	105	59,314	49,067	140	59,314	49,053	175	59,318	49,044
5	59,385	49,045	36	59,312	49,102	71	59,312	49,083	106	59,314	49,067	141	59,314	49,053	176	59,319	49,044
6	59,384	49,049	37	59,312	49,102	72	59,312	49,083	107	59,314	49,066	142	59,314	49,053	177	59,319	49,043
Восточная			38	59,312	49,101	73	59,313	49,083	108	59,314	49,065	143	59,314	49,052	178	59,318	49,043
6	59,384	49,049	39	59,312	49,101	74	59,312	49,083	109	59,314	49,065	144	59,314	49,051	179	59,318	49,043
7	59,382	49,051	40	59,312	49,101	75	59,312	49,082	110	59,314	49,064	145	59,314	49,051	180	59,318	49,043
8	59,380	49,052	41	59,312	49,100	76	59,313	49,082	111	59,314	49,064	146	59,315	49,052	181	59,319	49,043
9	59,379	49,053	42	59,312	49,100	77	59,313	49,082	112	59,314	49,064	147	59,315	49,052	182	59,319	49,042
10	59,377	49,052	43	59,312	49,099	78	59,313	49,081	113	59,315	49,064	148	59,315	49,052	183	59,318	49,041
11	59,376	49,052	44	59,312	49,099	79	59,314	49,081	114	59,315	49,064	149	59,315	49,051	184	59,319	49,040
12	59,373	49,050	45	59,312	49,098	80	59,314	49,080	115	59,315	49,064	150	59,315	49,051	185	59,319	49,039
13	59,365	49,047	46	59,312	49,098	81	59,314	49,080	116	59,315	49,063	151	59,315	49,051	186	59,320	49,039
14	59,362	49,045	47	59,311	49,097	82	59,314	49,079	117	59,315	49,063	152	59,315	49,050	187	59,320	49,040
15	59,359	49,044	48	59,312	49,097	83	59,314	49,078	118	59,315	49,062	153	59,315	49,049	188	59,320	49,041
16	59,353	49,042	49	59,312	49,096	84	59,314	49,078	119	59,315	49,062	154	59,315	49,049	189	59,320	49,041
17	59,351	49,041	50	59,312	49,096	85	59,314	49,078	120	59,315	49,061	155	59,316	49,049	190	59,321	49,040
18	59,350	49,041	51	59,312	49,095	86	59,314	49,077	121	59,315	49,061	156	59,316	49,049	191	59,321	49,040
19	59,348	49,041	52	59,312	49,095	87	59,313	49,077	122	59,315	49,061	157	59,316	49,048	192	59,321	49,040
20	59,347	49,042	53	59,312	49,095	88	59,313	49,076	123	59,315	49,061	158	59,315	49,048	193	59,321	49,039
21	59,345	49,043	54	59,312	49,094	89	59,312	49,075	124	59,315	49,060	159	59,315	49,047	194	59,321	49,039
22	59,342	49,047	55	59,311	49,094	90	59,312	49,074	125	59,315	49,060	160	59,316	49,047	195	59,321	49,037
23	59,335	49,054	56	59,311	49,093	91	59,312	49,073	126	59,315	49,058	161	59,316	49,047	196	59,321	49,036
24	59,334	49,056	57	59,311	49,092	92	59,312	49,072	127	59,315	49,058	162	59,316	49,046	197	59,321	49,036
25	59,332	49,059	58	59,310	49,092	93	59,312	49,072	128	59,315	49,058	163	59,316	49,047	198	59,321	49,035
26	59,330	49,065	59	59,310	49,091	94	59,313	49,071	129	59,315	49,058	164	59,316	49,047	199	59,321	49,034
27	59,324	49,080	60	59,310	49,090	95	59,312	49,070	130	59,316	49,058	165	59,316	49,048	200	59,321	49,034
28	59,321	49,085	61	59,310	49,089	96	59,313	49,070	131	59,315	49,057	166	59,317	49,047	201	59,321	49,035
29	59,317	49,094	62	59,310	49,089	97	59,313	49,070	132	59,315	49,057	167	59,317	49,047	202	59,321	49,034
30	59,313	49,105	63	59,310	49,088	98	59,313	49,069	133	59,316	49,057	168	59,317	49,046	203	59,321	49,033
Южная			64	59,310	49,087	99	59,312	49,069	134	59,316	49,056	169	59,317	49,046	204	59,321	49,033
30	59,313	49,105	65	59,310	49,086	100	59,313	49,068	135	59,315	49,056	170	59,317	49,045	205	59,322	49,032

Порядковый номер характерной (поворотной) точки	Координаты		Порядковый номер характерной (поворотной) точки	Координаты		Порядковый номер характерной (поворотной) точки	Координаты		Порядковый номер характерной (поворотной) точки	Координаты		Порядковый номер характерной (поворотной) точки	Координаты		Порядковый номер характерной (поворотной) точки	Координаты	
	X	Y		X	Y		X	Y		X	Y		X	Y		X	Y
206	59,322	49,031	245	59,329	49,018	284	59,333	49,005	323	59,342	48,995	360	59,369	48,997			
207	59,322	49,030	246	59,329	49,019	285	59,333	49,005	324	59,342	48,994	361	59,372	49,001			
208	59,323	49,030	247	59,330	49,019	286	59,333	49,005	325	59,342	48,993	362	59,375	49,005			
209	59,323	49,030	248	59,330	49,018	287	59,334	49,005	326	59,342	48,993	363	59,377	49,008			
210	59,324	49,030	249	59,330	49,018	288	59,334	49,004	327	59,341	48,992	364	59,379	49,011			
211	59,324	49,030	250	59,330	49,018	289	59,334	49,004	328	59,341	48,992	365	59,383	49,016			
212	59,324	49,029	251	59,330	49,018	290	59,334	49,005	329	59,341	48,992	366	59,387	49,021			
213	59,324	49,029	252	59,330	49,017	291	59,334	49,006	330	59,341	48,991	1	59,390	49,026			
214	59,325	49,029	253	59,330	49,017	292	59,335	49,006	331	59,342	48,991						
215	59,325	49,028	254	59,330	49,017	293	59,335	49,005	332	59,343	48,990						
216	59,325	49,027	255	59,331	49,018	294	59,335	49,006	333	59,343	48,989						
217	59,326	49,026	256	59,331	49,017	295	59,336	49,007	334	59,343	48,988						
218	59,325	49,026	257	59,331	49,017	296	59,336	49,006	335	59,343	48,988						
219	59,325	49,025	258	59,331	49,016	297	59,336	49,006	336	59,344	48,988						
220	59,325	49,024	259	59,331	49,016	298	59,337	49,006	337	59,344	48,988						
221	59,325	49,023	260	59,331	49,015	299	59,337	49,006	338	59,344	48,988						
222	59,325	49,023	261	59,331	49,015	300	59,337	49,004	339	59,344	48,987						
223	59,325	49,022	262	59,332	49,016	301	59,337	49,003	340	59,344	48,986						
224	59,325	49,022	263	59,332	49,016	302	59,338	49,002	341	59,344	48,985						
225	59,325	49,022	264	59,332	49,015	303	59,338	49,001	342	59,343	48,984						
226	59,325	49,021	265	59,332	49,014	304	59,338	49,000	343	59,343	48,983						
227	59,325	49,021	266	59,332	49,013	305	59,339	48,999	344	59,343	48,981						
228	59,325	49,020	267	59,332	49,013	306	59,339	49,000	345	59,343	48,980						
229	59,326	49,021	268	59,332	49,012	307	59,339	49,000	Западная								
230	59,326	49,020	269	59,332	49,011	308	59,339	49,000	345	59,343	48,980						
231	59,326	49,019	270	59,332	49,011	309	59,340	48,999	346	59,344	48,981						
232	59,326	49,020	271	59,332	49,012	310	59,340	49,000	347	59,345	48,981						
233	59,326	49,019	272	59,332	49,011	311	59,340	48,999	348	59,346	48,981						
234	59,326	49,019	273	59,332	49,011	312	59,341	49,000	349	59,348	48,980						
235	59,327	49,019	274	59,332	49,010	313	59,341	49,000	350	59,350	48,980						
236	59,327	49,019	275	59,332	49,009	314	59,342	49,000	351	59,351	48,981						
237	59,327	49,018	276	59,332	49,009	315	59,342	48,999	352	59,353	48,981						
238	59,327	49,019	277	59,332	49,009	316	59,342	48,999	353	59,354	48,982						
239	59,328	49,019	278	59,332	49,008	317	59,341	48,998	354	59,357	48,983						
240	59,328	49,019	279	59,332	49,007	318	59,342	48,998	355	59,359	48,985						
241	59,329	49,019	280	59,332	49,006	319	59,342	48,997	356	59,360	48,986						
242	59,329	49,020	281	59,332	49,006	320	59,342	48,996	357	59,362	48,988						
243	59,329	49,019	282	59,333	49,006	321	59,342	48,995	358	59,364	48,990						
244	59,329	49,019	283	59,333	49,006	322	59,342	48,995	359	59,366	48,994						

6. В КНИГЕ 7 «ОПИСАНИЕ ГРАНИЦ ЗАКРЕПЛЕННЫХ, ОБЩЕДОСТУПНЫХ И ПЛАНИРУЕМЫХ ДЛЯ СОЗДАНИЯ ОХОТНИЧЬИХ УГОДИЙ, ПЛАНИРУЕМЫХ ГРАНИЦ ЗОН НАТАСКИ И НАГОНКИ СОБАК В ЗАКРЕПЛЕННЫХ УГОДЬЯХ НА ТЕРРИТОРИИ КИРОВСКОЙ ОБЛАСТИ»:

6.1. Наименование пункта 47 раздела «ЗАКРЕПЛЕННЫЕ ОХОТНИЧЬИ УГОДЬЯ» изложить в следующей редакции:

«47.Общество с ограниченной ответственностью «Калейдоскоп».»

6.2. Подраздел «Белохолуницкий район» раздела «ПЛАНИРУЕМЫЕ ДЛЯ ЗАКРЕПЛЕНИЯ ОХОТНИЧЬИ УГОДЬЯ» изложить в следующей редакции:

«Белохолуницкий район

Площадь 31,201 тыс. га.

Северная – от северо-западного угла квартала 1 Верхне-Вятского участкового лесничества Дубровского лесничества на восток, по границе Белохолуницкого района с Нагорским районом, затем по границе Белохолуницкого района с Верхнекамским муниципальным округом до северо-восточного угла квартала 51 Верхне-Вятского участкового лесничества Дубровского лесничества.

Восточная – от северо-восточного угла квартала 51 Верхне-Вятского участкового лесничества Дубровского лесничества на юг, по границе Белохолуницкого района и Верхнекамского муниципального округа, до пересечения с автомобильной дорогой г. Белая Холуница – с. Троица – г. Кирс.

Южная – от пересечения границы Белохолуницкого района и Верхнекамского муниципального округа с автомобильной дорогой г. Белая Холуница – с. Троица – г. Кирс на запад, по указанной автомобильной дороге до места её пересечения с р. Елга.

Западная – от пересечения автомобильной дороги г. Белая Холуница – с. Троица – г. Кирс с р. Елга вниз по течению р. Елга до места её впадения в р. Вятка. Далее вверх по течению р. Вятка до места впадения в неё р. Березовка. Затем вверх по течению р. Березовка до её пересечения с южной гранью квартала 22 Верхне-Вятского участкового лесничества Дубровского лесничества.

От места пересечения р. Березовка с южной гранью квартала 22 Верхне-Вятского участкового лесничества Дубровского лесничества на запад, по южным граням кварталов 22, 21, 20, 19 Верхне-Вятского

участкового лесничества Дубровского лесничества до юго-западного угла квартала 19 Верхне-Вятского участкового лесничества Дубровского лесничества. Далее по восточной грани квартала 18 Верхне-Вятского участкового лесничества Дубровского лесничества на юг, до юго-восточного угла указанного квартала, затем на запад, по южным граням кварталов 18 и 17 Верхне-Вятского участкового лесничества Дубровского лесничества до юго-западного угла квартала 17 указанного лесничества.

От юго-западного угла квартала 17 Верхне-Вятского участкового лесничества Дубровского лесничества по границе Белохолуницкого района с Нагорским районом до северо-западного угла квартала 1 Верхне-Вятского участкового лесничества Дубровского лесничества.»

**6.3 Раздел «ОПИСАНИЕ ПЛАНИРУЕМЫХ ГРАНИЦ ЗОН НАТАСКИ И НАГОНКИ СОБАК В ЗАКРЕПЛЕННЫХ УГОДЬЯХ КИРОВСКОЙ ОБЛАСТИ»** дополнить подразделами следующего содержания:

«Мурашинская районная организация общественной организации «Кировское областное общество охотников и рыболовов».

Площадь участка 2394 га.

Северная – от точки пересечения федеральной автомобильной дороги Р-176 «Вятка» общего пользования Чебоксары – Йошкар-Ола – Киров – Сыктывкар с железной дорогой Киров – Котлас на юго-восток по железной дороге Киров – Котлас до точки с географическими координатами X 59,384 Y 49,049;

Восточная – от точки с географическими координатами X 59,384 Y 49,049 по железной дороге Киров – Котлас на юго-восток до пересечения с рекой Переходница;

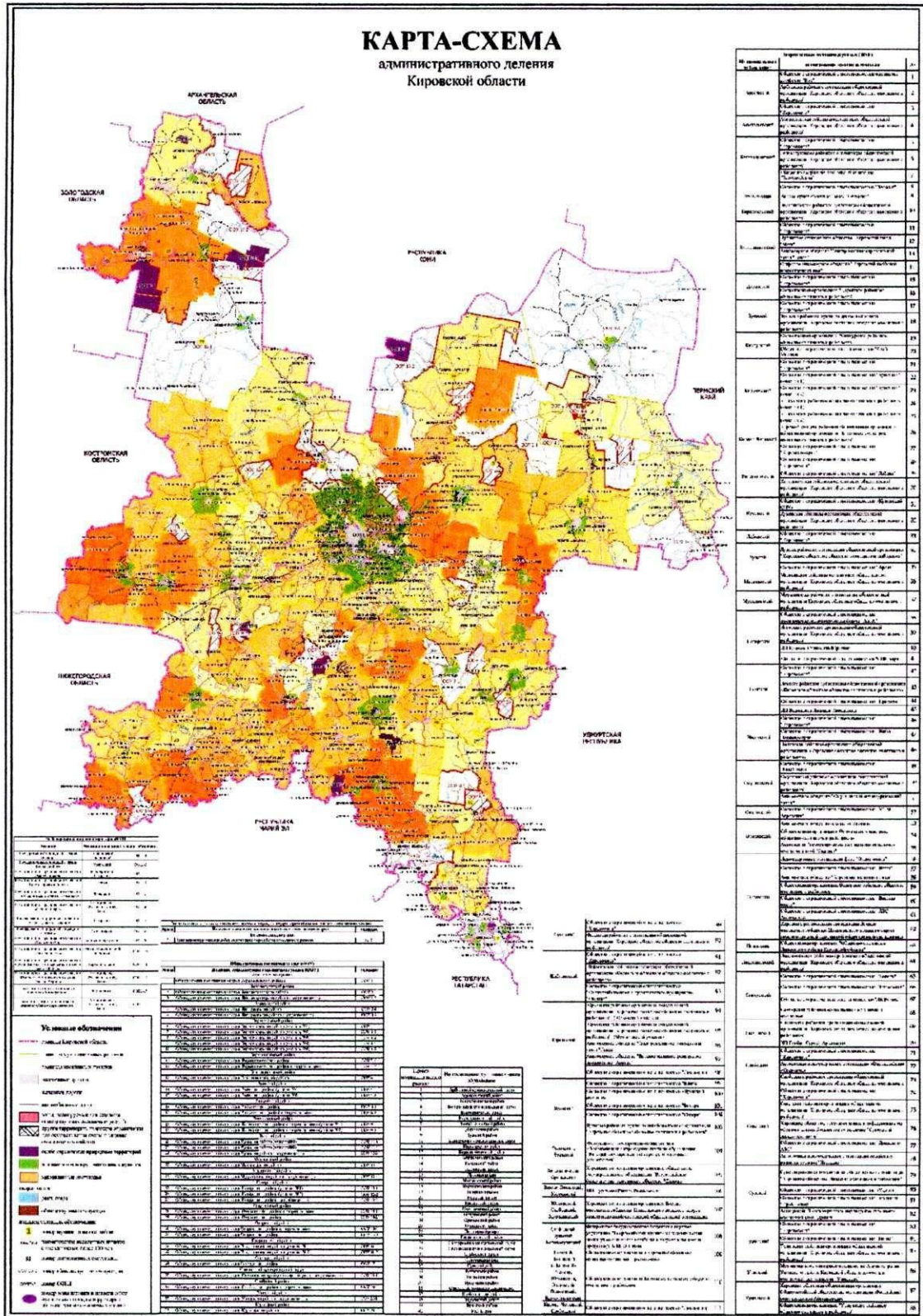
Южная – от места пересечения железной дороги Киров – Котлас с рекой Переходница вверх по течению реки Переходница до пересечения с федеральной автомобильной дорогой Р-176 «Вятка» общего пользования Чебоксары – Йошкар-Ола – Киров – Сыктывкар;

Западная – от места пересечения реки Переходница с федеральной автомобильной дорогой Р-176 «Вятка» общего пользования Чебоксары – Йошкар-Ола – Киров – Сыктывкар на север до пересечения с железной дорогой Киров – Котлас.



7. Карту – схему административного деления Кировской области изложить в следующей редакции:

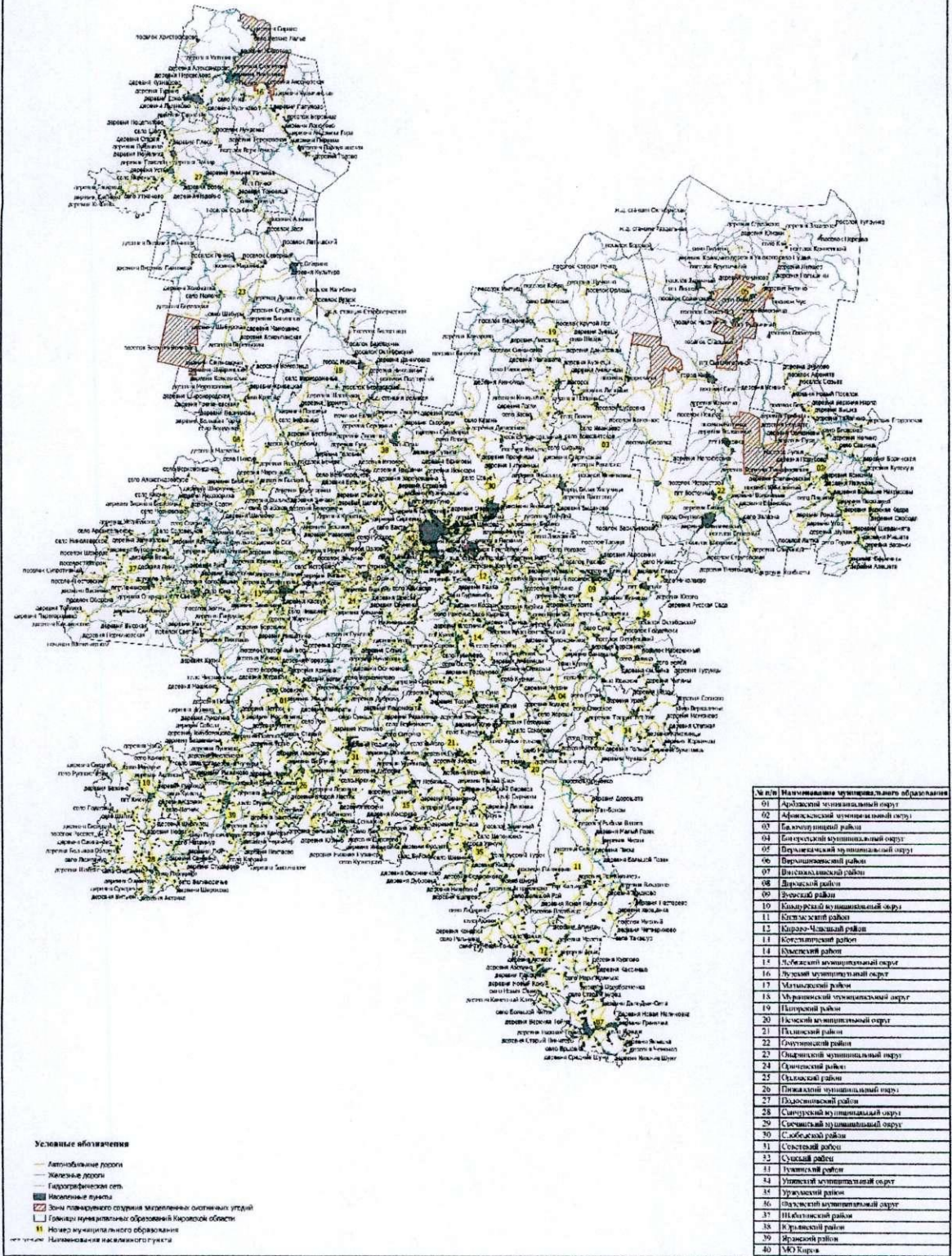
««



8. Карту – схему зон планируемого создания охотничьих угодий на территории Кировской области изложить в следующей редакции:



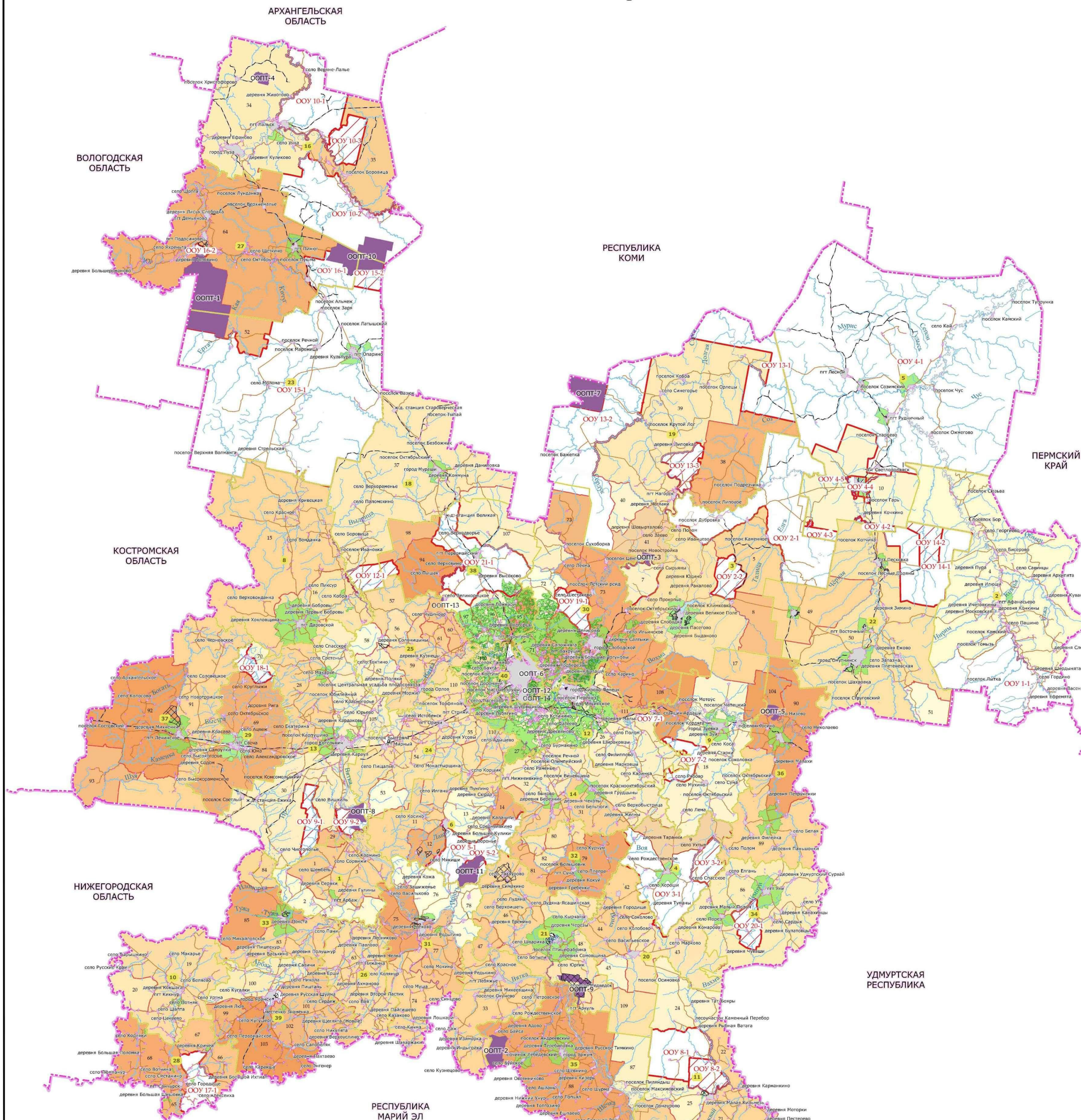
**КАРТА-СХЕМА**  
зон планируемого создания охотничьих угодий на территории Кировской области





# КАРТА-СХЕМА

административного деления  
Кировской области



Особо охраняемые природные территории (ООПТ)		
Наименование	Муниципальный район	условное обозначение
Государственный природный заказник «Базин»	Повенецкий, Олонецкий	ООПТ-1
Государственный природный заказник «Видвацкий лес»	Уржумский	ООПТ-2
Памятник природы регионального значения «Озеро Саломея»	Вятковский, Нагорский	ООПТ-3
Памятник природы регионального значения «Хвостовское болото»	Лузский	ООПТ-4
Памятник природы регионального значения «Налиский тасково-болотный комплекс»	Финский	ООПТ-5
Памятник природы регионального значения «Заречный парк»	Муниципальное образование «Город Киров»	ООПТ-6
Государственный природный заказник «Ирети», участок «Ушаров»	Нагорский	ООПТ-7
Государственный природный заказник «Ирети»	Котельничский	ООПТ-8
Памятник природы регионального значения «Облава»	Ильинский, Уржумский	ООПТ-9
Памятник природы регионального значения «Ульское болото»	Лузский, Повенецкий, Олонецкий	ООПТ-10
Памятник природы регионального значения «Ежово-Тасовый комплекс сенокосных земель ООПТ»	Верховский	ООПТ-11
Памятник природы регионального значения «Облава» (заповедный овраг) «Ковалево-Черное»	Муниципальное образование «Город Киров»	ООПТ-12
Памятник природы регионального значения «Амурская»	Юрьянский	ООПТ-13
Памятник природы регионального значения «Сенаторов лесозаповедник»	Муниципальное образование «Город Киров»	ООПТ-14

- Условные обозначения**
- граница Кировской области
  - границы муниципальных районов
  - границы населенных пунктов
  - населенные пункты
  - железные дороги
  - автомобильные дороги
  - зоны, планируемые для создания общедоступных охотничьих угодий
  - другие территории, имеющие ограничение для осуществления охоты и ведения охотничьего хозяйства
  - особо охраняемые природные территорий
  - зеленые зоны вокруг населенных пунктов
  - закрепленные охотугодья
  - гидрография:
  - реки, озера
  - общедоступные охотугодья:
- подписи условных обозначений:
- 1 номер муниципального района
  - наименование населенных пунктов с численностью более 100 чел.
  - 81 номер закрепленного охотугодия
  - OOU 10-1 номер общедоступных охотугодий
  - ООПТ-2 номер ООПТ
  - НС-1 номер зоны нагоны и натаски собак охотничьих пород на территории общедоступных охотничьих угодий

Зоны нагоны и натаски собак охотничьих пород на территории общедоступных охотничьих угодий		
№ п.п.	Наименование зоны нагоны и натаски собак охотничьих пород	условие
1	Зона нагоны и натаски собак охотничьих пород Вятковского района	НС-1

Общедоступные охотничьи угодья (ООУ)		
№ п.п.	Наименование общедоступного охотничьего угодья (ООУ)	условие
Афанасьевский район		
1	Общедоступные охотничьи угодья Афанасьевского района	ООУ 1-1
Белозолушницкий район		
2	Общедоступные охотничьи угодья Белозолушницкого района с запретом охоты	ООУ 2-1
3	Общедоступные охотничьи угодья Белозолушницкого района с запретом охоты	ООУ 2-2
Богородский район		
4	Общедоступные охотничьи угодья Богородского района	ООУ 3-1
5	Общедоступные охотничьи угодья Богородского района с запретом охоты	ООУ 3-2
Верховский район		
6	Общедоступные охотничьи угодья Верховского района (участок №1)	ООУ 4-1
7	Общедоступные охотничьи угодья Верховского района (участок №2)	ООУ 4-2
8	Общедоступные охотничьи угодья Верховского района (участок №3)	ООУ 4-3
9	Общедоступные охотничьи угодья Верховского района (участок №4)	ООУ 4-4
10	Общедоступные охотничьи угодья Верховского района (участок №5)	ООУ 4-5
Вятковский район		
11	Общедоступные охотничьи угодья Вятковского района с запретом охоты	ООУ 5-1
12	Общедоступные охотничьи угодья Вятковского района с запретом охоты	ООУ 5-2
Вятко-Олонецкий район		
13	Общедоступные охотничьи угодья Вятко-Олонецкого района	ООУ 6-1
Зуевский район		
14	Общедоступные охотничьи угодья Зуевского района (участок №1)	ООУ 7-1
15	Общедоступные охотничьи угодья Зуевского района (участок №2)	ООУ 7-2
Кильмезский район		
16	Общедоступные охотничьи угодья Кильмезского района	ООУ 8-1
17	Общедоступные охотничьи угодья Кильмезского района с запретом охоты	ООУ 8-2
Котельничский район		
18	Общедоступные охотничьи угодья Котельничского района с запретом охоты (участок №1)	ООУ 9-1
19	Общедоступные охотничьи угодья Котельничского района с запретом охоты (участок №2)	ООУ 9-2
Лузский район		
20	Общедоступные охотничьи угодья Лузского района (участок №1)	ООУ 10-1
21	Общедоступные охотничьи угодья Лузского района (участок №2)	ООУ 10-2
22	Общедоступные охотничьи угодья Лузского района с запретом охоты	ООУ 10-3
Малмыжский район		
23	Общедоступные охотничьи угодья Малмыжского района	ООУ 11-1
Муранский район		
24	Общедоступные охотничьи угодья Муранского района с запретом охоты	ООУ 12-1
Нагорский район		
25	Общедоступные охотничьи угодья Нагорского района (участок №1)	ООУ 13-1
26	Общедоступные охотничьи угодья Нагорского района (участок №2)	ООУ 13-2
27	Общедоступные охотничьи угодья Нагорского района с запретом охоты	ООУ 13-3
Омутнинский район		
28	Общедоступные охотничьи угодья Омутнинского района с запретом охоты	ООУ 14-1
29	Общедоступные охотничьи угодья Омутнинского района	ООУ 14-2
Ординский район		
30	Общедоступные охотничьи угодья Ординского района с запретом охоты	ООУ 15-1
31	Общедоступные охотничьи угодья Ординского района	ООУ 15-2
Подосиновский район		
32	Общедоступные охотничьи угодья Подосиновского района, участок № 1	ООУ 16-1
33	Общедоступные охотничьи угодья Подосиновского района, участок № 2	ООУ 16-2
Санчурский район		
34	Общедоступные охотничьи угодья Санчурского района	ООУ 17-1
Свечинский муниципальный округ		
35	Общедоступные охотничьи угодья Свечинского муниципального округа с запретом охоты	ООУ 18-1
Слободской район		
36	Общедоступные охотничьи угодья Слободского района с запретом охоты	ООУ 19-1
Уинский район		
37	Общедоступные охотничьи угодья Уинского района с запретом охоты	ООУ 20-1
Юрьянский район		
38	Общедоступные охотничьи угодья Юрьянского района	ООУ 21-1

№ п.п.	Наименование муниципального образования
1	Арбажский муниципальный округ
2	Афанасьевский район
3	Белозолушницкий район
4	Богородский муниципальный округ
5	Верховский район
6	Вятко-Олонецкий район
7	Вятковский район
8	Дзержинский район
9	Зуевский район
10	Кильмезский район
11	Кильмезский район
12	Кирово-Чепецкий район
13	Котельничский район
14	Куменский район
15	Лебяжский район
16	Лузский район
17	Малмыжский район
18	Муранский район
19	Нагорский район
20	Немский район
21	Новинский район
22	Омутнинский район
23	Ординский район
24	Ординский район
25	Орловский район
26	Пиванский район
27	Подосиновский район
28	Подосиновский район
29	Свечинский муниципальный округ
30	Свечинский муниципальный округ
31	Советский район
32	Сунский район
33	Уинский район
34	Уинский район
35	Уржумский район
36	Финский муниципальный округ
37	Шабалинский район
38	Юрьянский район
39	Юрьянский район
40	МО Киров

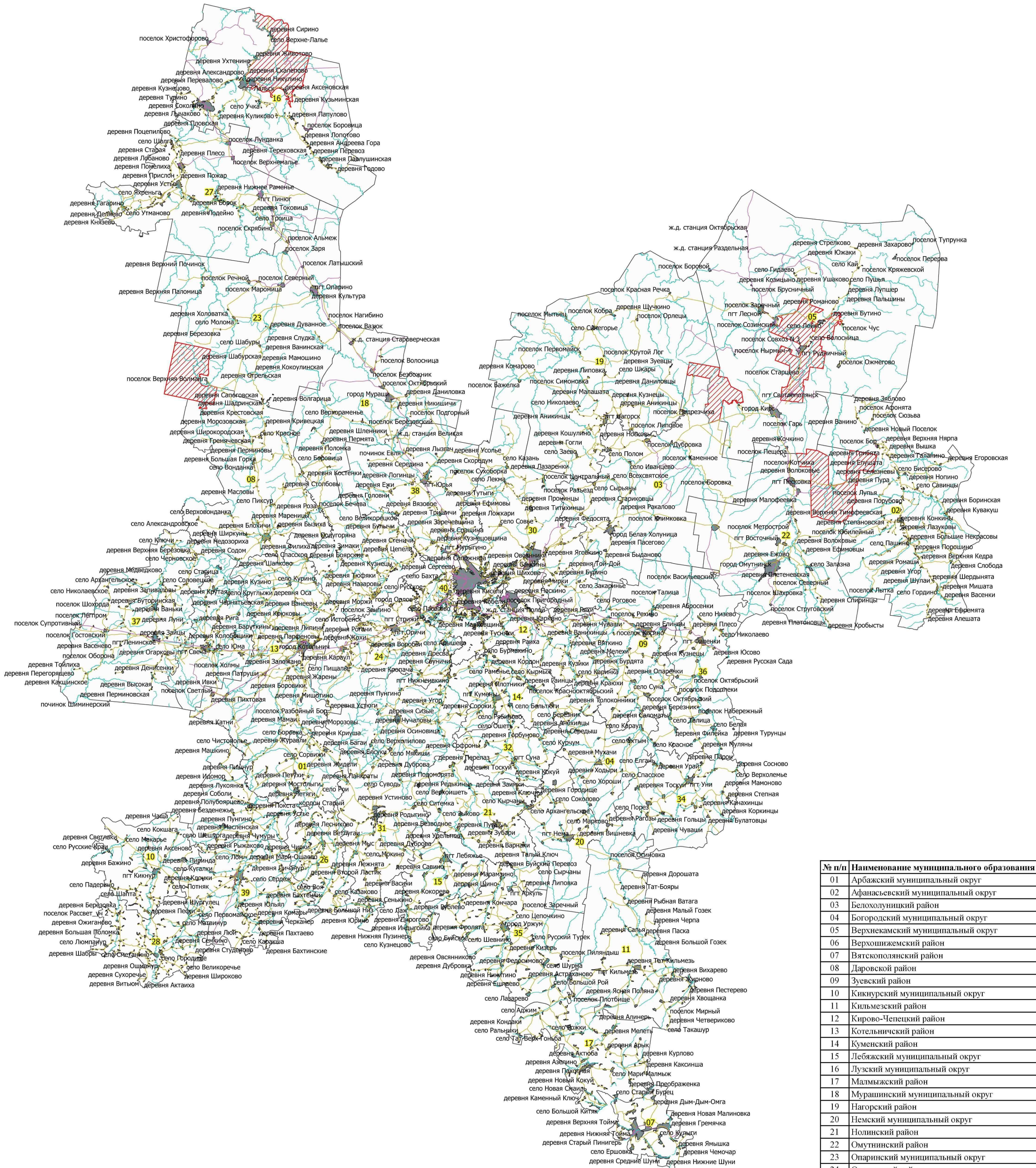
Финский	Общество с ограниченной ответственностью «Кировохота»	89				
	Финская районная организация общественной организации «Кировское областное общество охотников и рыболовов»	90				
	Общество с ограниченной ответственностью «Кировохота»	91				
	Шабалинская районная организация общественной организации «Кировское областное общество охотников и рыболовов»	92				
	Общество с ограниченной ответственностью «Охотхозяйство и туристическое предприятие «Славян»	93				
	Юрьянский	Юрьянская районная организация общественной организации «Кировское областное общество охотников и рыболовов» (Юрьянский участок)	94			
		Юрьянская районная организация общественной организации «Кировское областное общество охотников и рыболовов» (Мурынский участок)	95			
		Акционерное общество «Электромашинностроительный завод «Ленсе»	96			
		Акционерное общество «Вятское машиностроительное предприятие «Литсек»	97			
		Общество с ограниченной ответственностью «Локомотив»	98			
Общество с ограниченной ответственностью «Южск»		99				
Общество с ограниченной ответственностью «Ярьянский охотник»		100				
Общество с ограниченной ответственностью «Вихрь»		101				
Общество с ограниченной ответственностью «Сафари»		102				
Ярьянская районная организация общественной организации «Кировское областное общество охотников и рыболовов»		103				
Финский, Зуевский	Федеральное государственное бюджетное образовательное учреждение высшего образования «Вятский государственный агроинженерный университет»	104				
	Котельничский, Орловский, Вятко-Полянск, Малмыжский	Кировская региональная организация общественно-государственного объединения «Всероссийское физкультурно-спортивное общество «Динамо»	105			
		ИП Нургалеев Равиль Рамилевич	106			
		Юрьянский, Слободской, Муранский	Кировская региональная организация общественно-охотничьего общества Приволжского военного округа – межрегиональной спортивной общественной организации «Охотхозяйство «Удэч»	107		
			Федеральное государственное бюджетное научное учреждение «Всероссийский научно-исследовательский институт охотничьего хозяйства и звероводства имени профессора Б.М. Жиглова»	108		
			Финский, Зуевский, Белохолуницкий	Общественная организация «Кировское областное общество охотников и рыболовов»	109	
				г. Киров, К-Чепецк, Юрьянский, Орловский, Ординский, Верхнекамский, Кирово-Чепецкий, Слободской	Общество с ограниченной ответственностью «Локомотив»	111

Муниципальный район, округ	Закрепленные охотничьи угодья (ЗОУ)	
	наименование охотпользователя	№
Арбажский	Общество с ограниченной ответственностью охотничье хозяйство «Бор»	1
	Арбажская районная организация общественной организации «Кировское областное общество охотников и рыболовов»	2
	Общество с ограниченной ответственностью «Кировохота»	3
Афанасьевский	Афанасьевская районная организация общественной организации «Кировское областное общество охотников и рыболовов»	4
	Общество с ограниченной ответственностью «Кировохота»	5
Белозолушницкий	Белозолушницкая районная организация общественной организации «Кировское областное общество охотников и рыболовов»	6
	Общество с ограниченной ответственностью «Вихрь»	7
	Общество с ограниченной ответственностью «Зообаза»	8
Богородский	Акционерное общество «Завод «Сельмаш»	9
Верховский	Верховская районная организация общественной организации «Кировское областное общество охотников и рыболовов»	10
	Общество с ограниченной ответственностью «Кировохота»	11
Верхошижемский	Публичное акционерное общество «Кировский завод «Маяк»	12
	Акционерное общество «Электромашинностроительный завод «Ленсе»	13
	Открытое акционерное общество «Кировский комбинат искусственных кож»	14
	Общество с ограниченной ответственностью «Кировохота»	15
Даровской	Общественная организация «Даровское районное общество охотников и рыболовов»	16
	Общество с ограниченной ответственностью «Кировохота»	17
Зуевский	Зуевская районная организация общественной организации «Кировское областное общество охотников и рыболовов»	18
	Общественная организация «Кизурское районное общество охотников и рыболовов»	19
Кильмезский	Общество с ограниченной ответственностью «Клуб»	20
	Общество с ограниченной ответственностью «Кристалл» (участок 1)	21
Кирово-Чепецкий	Общество с ограниченной ответственностью «Кристалл» (участок 2)	22
	Кильмезское районное общество охотников и рыболовов (участок 1)	23
	Кильмезское районное общество охотников и рыболовов (участок 2)	24
	Кирово-Чепецкая районная общественная организация общественной организации «Кировское областное общество охотников и рыболовов»	25
	Общество с ограниченной ответственностью «Кировгазэнерго»	26
Котельничский	Общество с ограниченной ответственностью «Лабия»	27
	Котельничская районная организация общественной организации «Кировское областное общество охотников и рыболовов»	28
Куменский	Общество с ограниченной ответственностью «Куменский ОПУ»	29
	Куменская районная организация общественной организации «Кировское областное общество охотников и рыболовов»	30
Лебяжский	Общество с ограниченной ответственностью «Кировохота»	31
	Общество с ограниченной ответственностью «Кировохота»	32
Лузский	Лузская районная организация общественной организации «Кировское областное общество охотников и рыболовов»	33
	Общество с ограниченной ответственностью «Ареал»	34
Малмыжский	Малмыжская районная организация общественной организации «Кировское областное общество охотников и рыболовов»	35
	Общество с ограниченной ответственностью «Кировохота»	36
Муранский	Муранская районная организация общественной организации Кировское областное общество охотников и рыболовов	37
	Общество с ограниченной ответственностью «АмТ»	38
Нагорский	Нагорская районная организация общественной организации «Кировское областное общество охотников и рыболовов»	39
	ИП Колосов Станислав Юрьевич	40
Немский	Общество с ограниченной ответственностью «СПК Заря»	41
	Общество с ограниченной ответственностью «Кировохота»	42
	Немская районная организация общественной организации «Кировское областное общество охотников и рыболовов»	43
	Общество с ограниченной ответственностью «Природа»	44
	ИП Видманова Людмила Леонидовна	45
Новинский	Общество с ограниченной ответственностью «Кировохота»	46
	Общество с ограниченной ответственностью «Витя-Нефтепродукт»	47
Омутнинский	Новинская районная организация общественной организации «Кировское областное общество охотников и рыболовов»	48
	Общество с ограниченной ответственностью «Каледонск»	49
Орловский	Омутнинская районная организация общественной организации «Кировское областное общество охотников и рыболовов»	50
	Акционерное общество «Омутнинский металлургический завод»	51
Ординский	Общество с ограниченной ответственностью «МТМ-Агроветгаз»	52
	Акционерное общество «Завод «Сельмаш»	53
Орловский	Общественная организация Орловское «районное общество охотников и рыболовов»	54
	Ассоциация «Некоммерческое партнерство стрелково-охотничий клуб «Славян»	55
Пиванский	Некоммерческая организация фонд «Орлов-охота»	56
	Общество с ограниченной ответственностью «Весна»	57
Подосиновский	Акционерное общество «Кировский завод 1 мая»	58
	Общественная организация Орловское районное общество охотников и рыболовов	59
Санчурский	Общество с ограниченной ответственностью «Вятская охота»	60
	Общество с ограниченной ответственностью «АЗС Автоматика»	61
Свечинский	Кировская региональная организация Военно-охотничьего общества Приволжского военного округа – межрегиональной спортивной общественной организации «Охотхозяйство «Удэч»	62
	Общественная организация «Общество охотников Пиванского района Кировской области»	63
Слободской	Подосиновская районная организация общественной организации «Кировское областное общество охотников и рыболовов»	64
	Общество с ограниченной ответственностью «Тополь»	65
Сунский	Общество с ограниченной ответственностью «Зятюль»	66
	Общество с ограниченной ответственностью «ДК Вуддес»	67
Свечинский	Санчурская районная общественная организация охотников	68
	Свечинская районная организация общественной организации «Кировское областное общество охотников и рыболовов»	69
Слободской	ИП Губин Сергей Аркадьевич	70
	Общество с ограниченной ответственностью «Кировохота»	71
Сунский	Автономная некоммерческая организация «Охотхозяйство «Свердлов»	72
	Слободская районная организация общественной организации «Кировское областное общество охотников и рыболовов»	73
Сунский	Общество с ограниченной ответственностью «Кировохота»	74
	Советская районная организация общественной организации «Кировское областное общество охотников и рыболовов»	75
Сунский	Кировское областное государственное профессиональное образовательное бюджетное учреждение «Суздальский лесхоз-техникум»	76
	Общество с ограниченной ответственностью «Движение АЗС»	77
Сунский	Автономная некоммерческая организация содействия развития туризма «Наследие»	78
	Сунская районная организация общественной организации «Кировское областное общество охотников и рыболовов»	79
Сунский	Общество с ограниченной ответственностью «Удэч»	80
	Общество с ограниченной ответственностью «компания «ТраК-Бетон»	81
Сунский	Ассоциация «Некоммерческое партнерство стрелково-охотничий клуб «Дулея»	82
	Общество с ограниченной ответственностью «Кировохота»	83
Сунский	Общество с ограниченной ответственностью «Тинис»	84
	Туванская районная организация общественной организации «Кировское областное общество охотников и рыболовов»	85
Уинский	Муниципальное унитарное предприятие Администрации Уинского района Кировской области по охоте и охотничьей деятельности «Уинохота»	86
	Кировская областная общественная организация Общероссийской общественной организации «Российский союз ветеранов Афганистана»	87
Уржумский	Общественная организация «Уржумское районное общество охотников и рыболовов»	88



# КАРТА-СХЕМА

## зон планируемого создания охотничьих угодий на территории Кировской области



№ п/п	Наименование муниципального образования
01	Арбажский муниципальный округ
02	Афанасьевский муниципальный округ
03	Белохолунский район
04	Богородский муниципальный округ
05	Верхнекамский муниципальный округ
06	Верхошижемский район
07	Вятскополянский район
08	Даровской район
09	Зуевский район
10	Кикнурский муниципальный округ
11	Кильмезский район
12	Кирово-Чепецкий район
13	Котельничский район
14	Кумский район
15	Лебяжский муниципальный округ
16	Лузский муниципальный округ
17	Малмыжский район
18	Мурашинский муниципальный округ
19	Нагорский район
20	Немский муниципальный округ
21	Нолинский район
22	Омутнинский район
23	Опаринский муниципальный округ
24	Оричевский район
25	Орловский район
26	Пижажский муниципальный округ
27	Подосиновский район
28	Санчурский муниципальный округ
29	Свечинский муниципальный округ
30	Слободской район
31	Советский район
32	Сунский район
33	Тужинский район
34	Унинский муниципальный округ
35	Уржумский район
36	Фаленский муниципальный округ
37	Шабалинский район
38	Юрьянский район
39	Яранский район
40	МО Киров

### Условные обозначения

- Автомобильные дороги
- Железные дороги
- Гидрографическая сеть
- Населенные пункты
- Зоны планируемого создания закрепленных охотничьих угодий
- Границы муниципальных образований Кировской области
- 11 Номер муниципального образования
- 11 Наименование населенного пункта